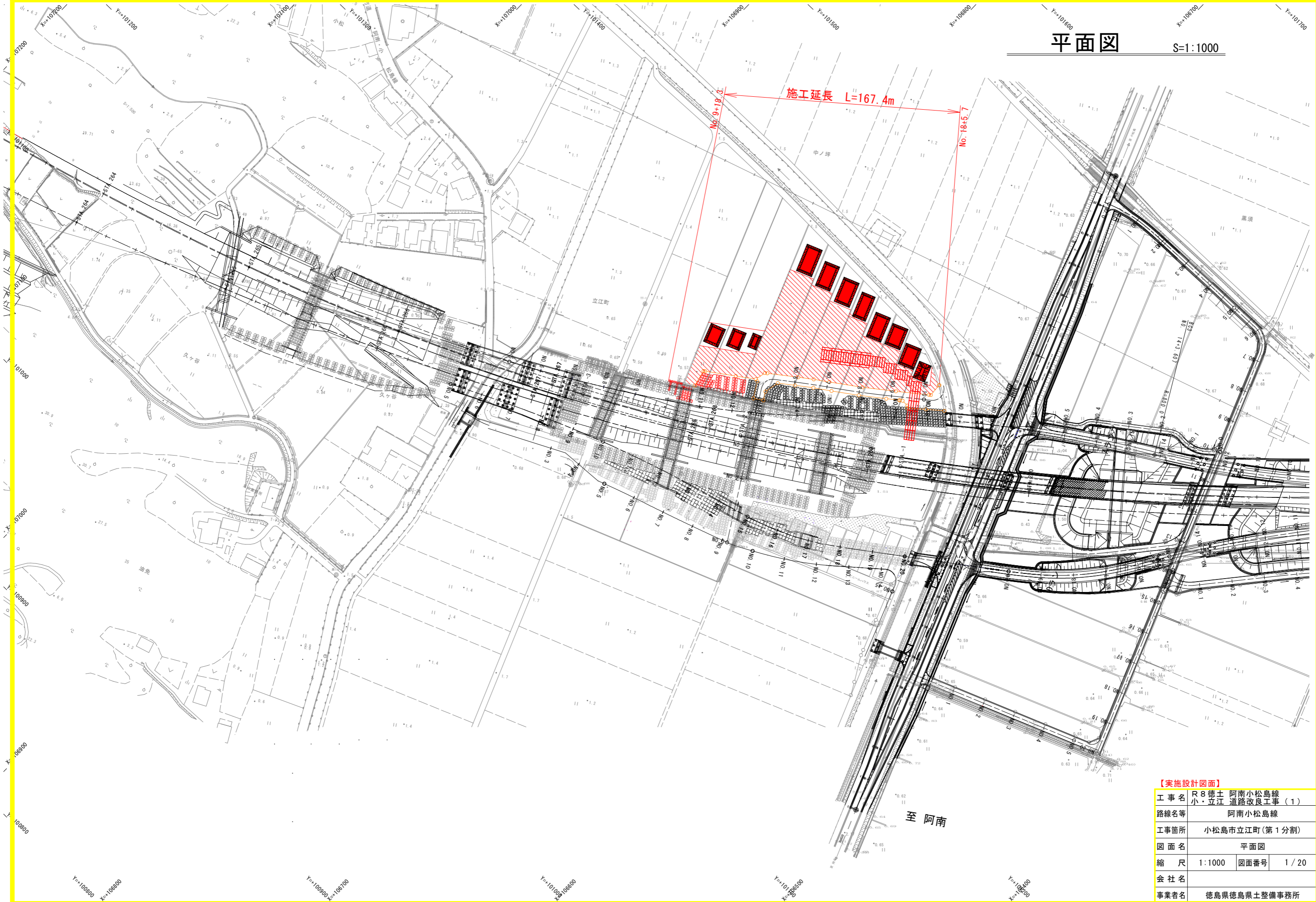


平面図

S=1:1000



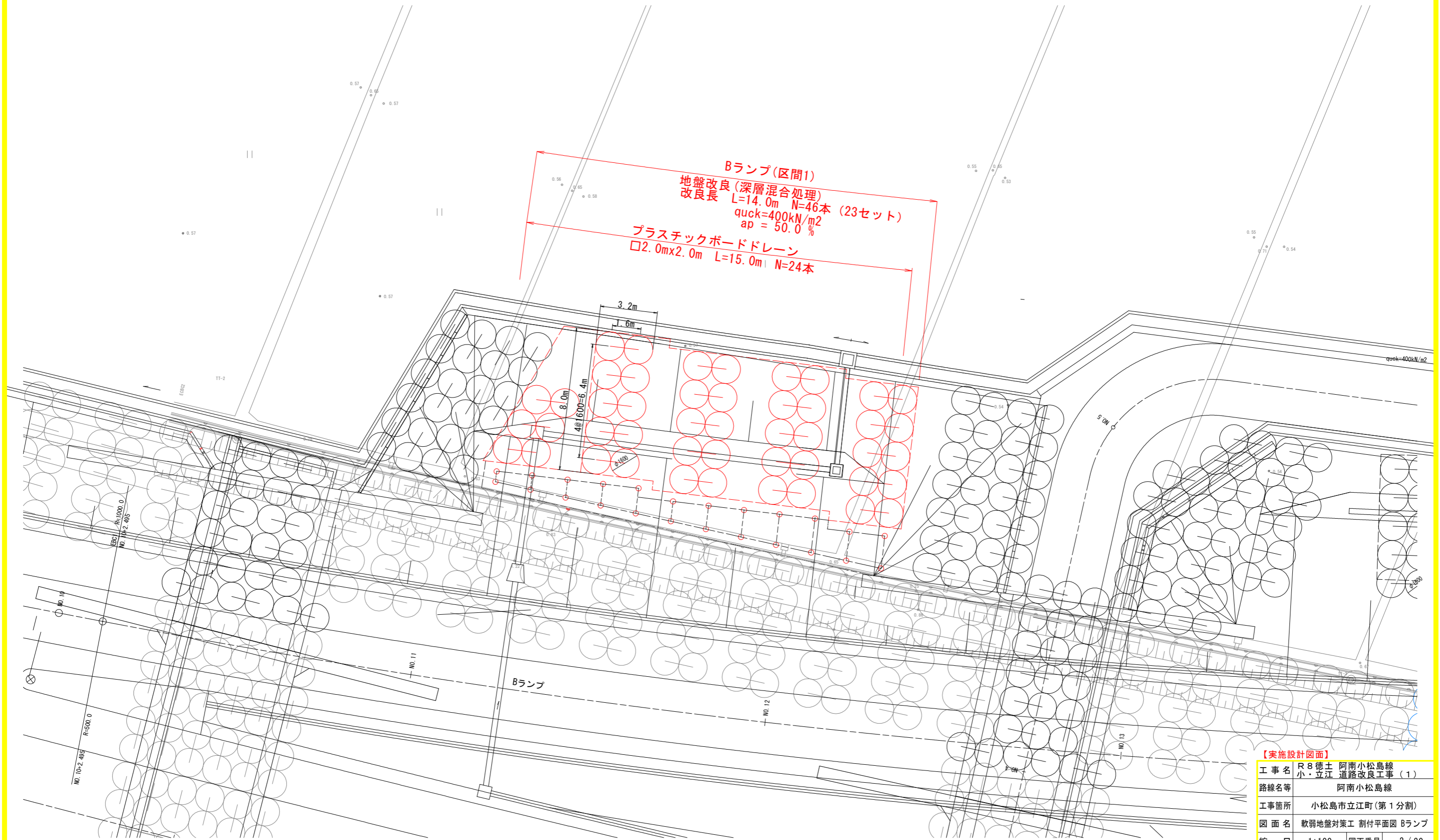
【実施設計図面】

工事名	R8 徳土 阿南小松島線 小・立江 道路改良工事 (1)		
路線名等	阿南小松島線		
工事箇所	小松島市立江町 (第 1 分割)		
図面名	平面図		
縮尺	1:1000	図面番号	1 / 20
会社名			
事業者名	徳島県徳島県土整備事務所		

至 阿南

軟弱地盤対策工 割付平面図 S=1:100

Bランプ



【実施設計図面】

工事名	R8徳土 阿南小松島線 小・立江 道路改良工事 (1)
路線名等	阿南小松島線
工事箇所	小松島市立江町(第1分割)
図面名	軟弱地盤対策工 割付平面図 Bランプ
縮尺	1:100 図面番号 2/20
会社名	
事業者名	徳島県徳島県土整備事務所

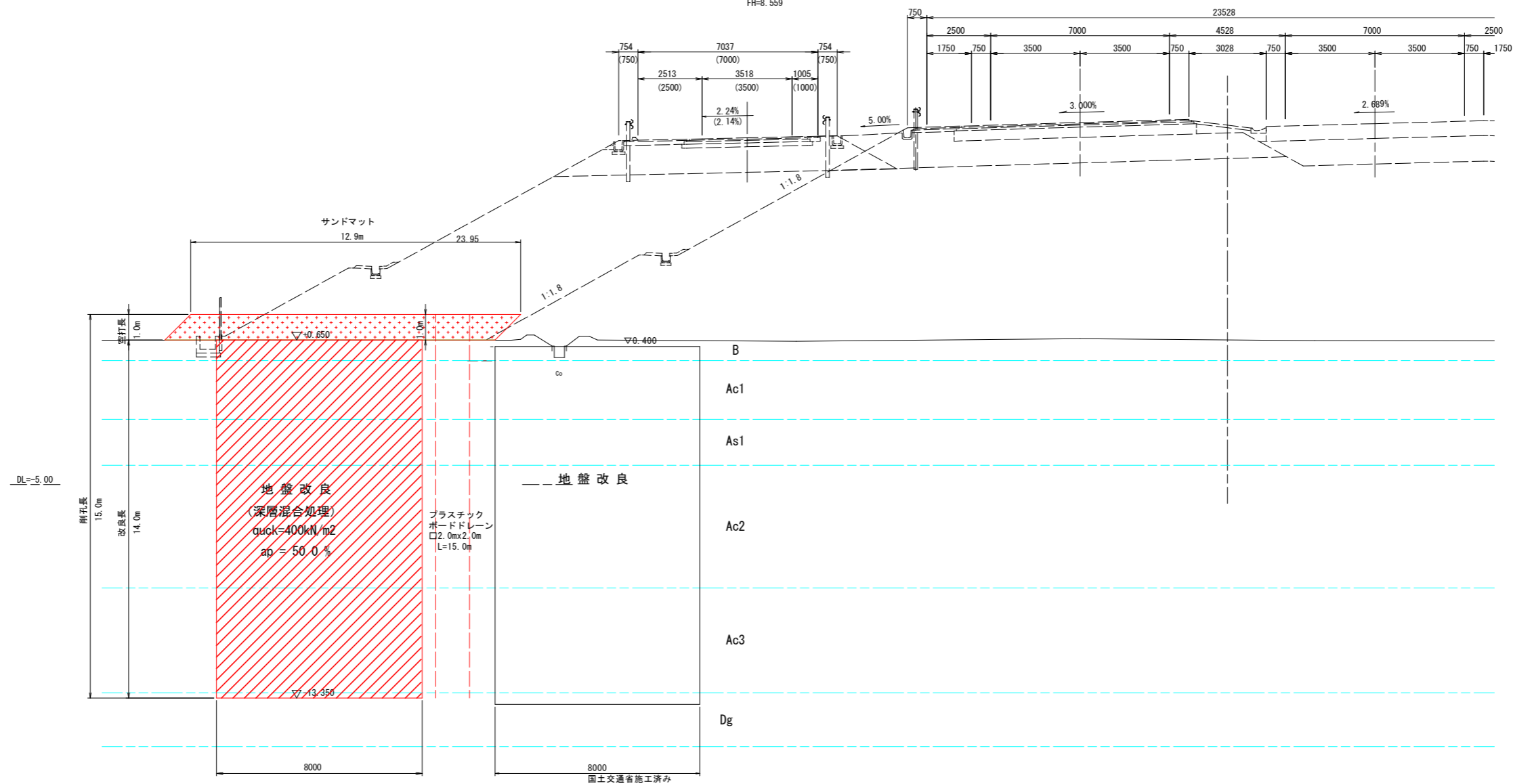
軟弱地盤対策工 横断図 S=1:100

Bランプ

Bランプ
NO. 11+9.284
FH=8.559

STA. 268+00
GH = 0.70
FH = 9.157

STA. 268+10.313
GH = 0.59
FH = 9.114

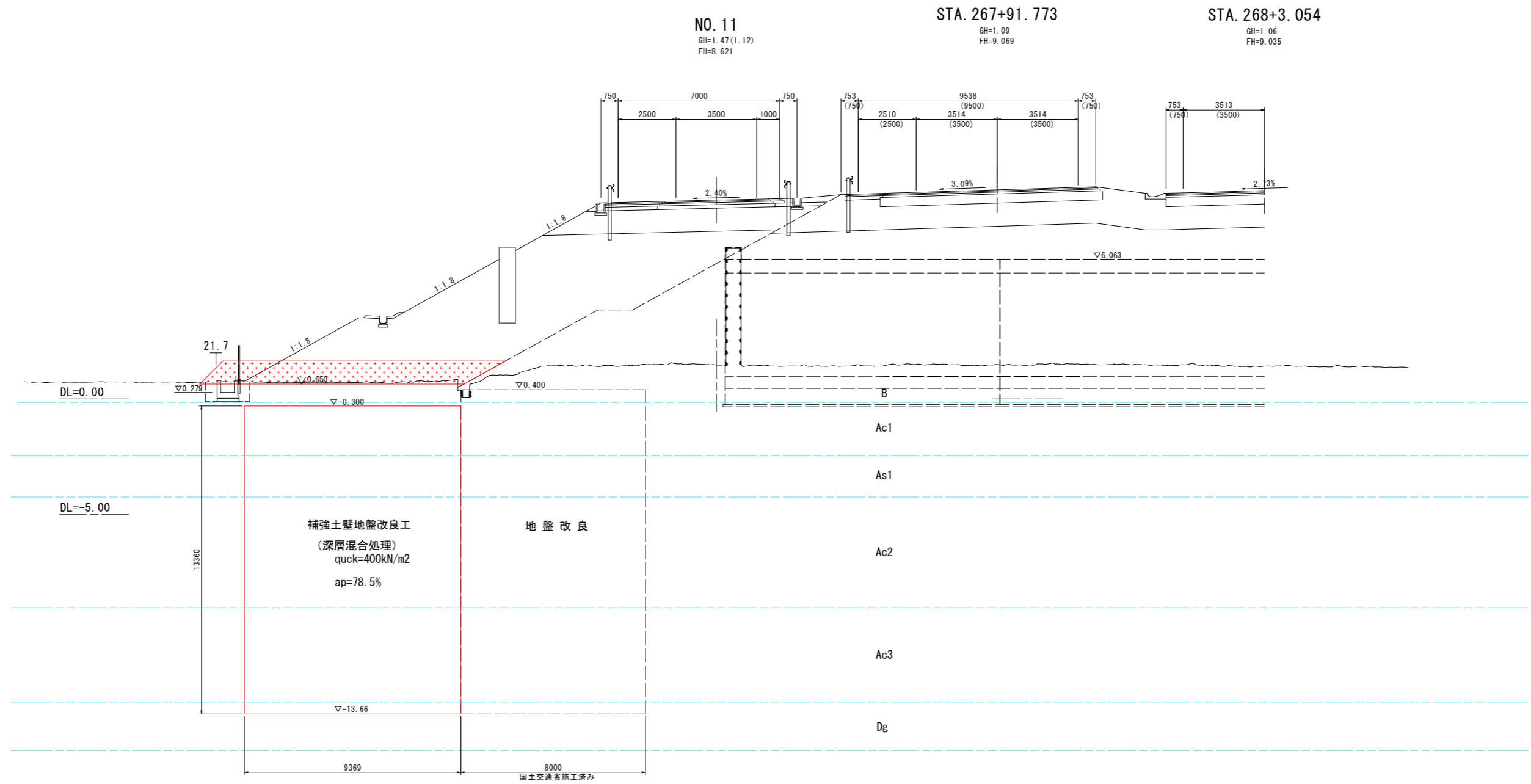


【実施設計図面】

工事名	R8徳土 阿南小松島線 小・立江 道路改良工事(1)		
路線名等	阿南小松島線		
工事箇所	小松島市立江町(第1分割)		
図面名	軟弱地盤対策工 横断図 Bランプ		
縮尺	1:100	図面番号	3/20
会社名			
事業者名	徳島県徳島県土整備事務所		

暫定Bランプ横断図

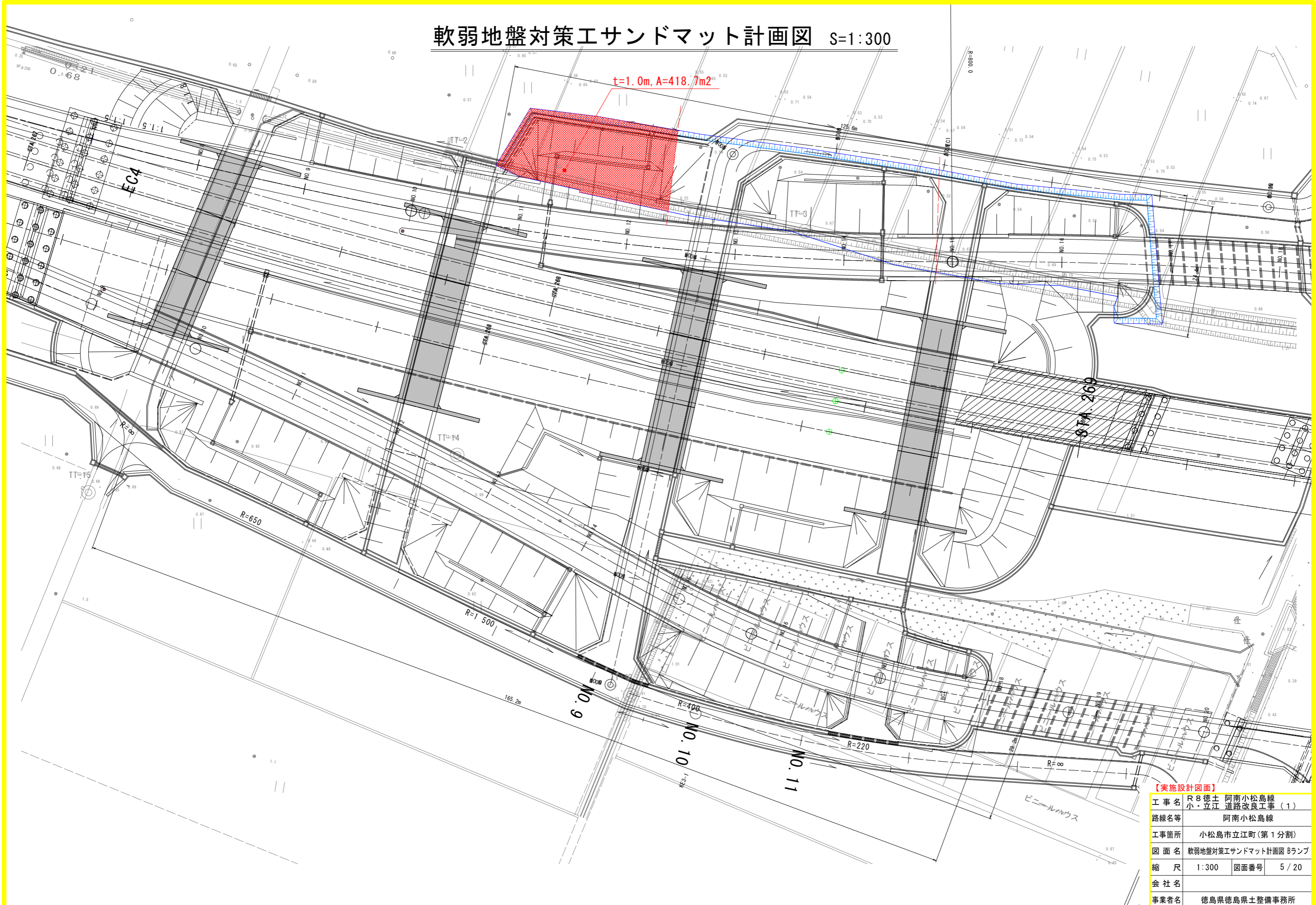
S=1:100



【実施設計図面】

工事名	R8徳土 阿南小松島線 小・立江 道路改良工事(1)		
路線名等	阿南小松島線		
工事箇所	小松島市立江町(第1分割)		
図面名	暫定Bランプ横断図		
縮尺	1:100	図面番号	4/20
会社名			
事業者名	徳島県徳島県土整備事務所		

软弱地盤対策工サンドマット計画図 S=1:300



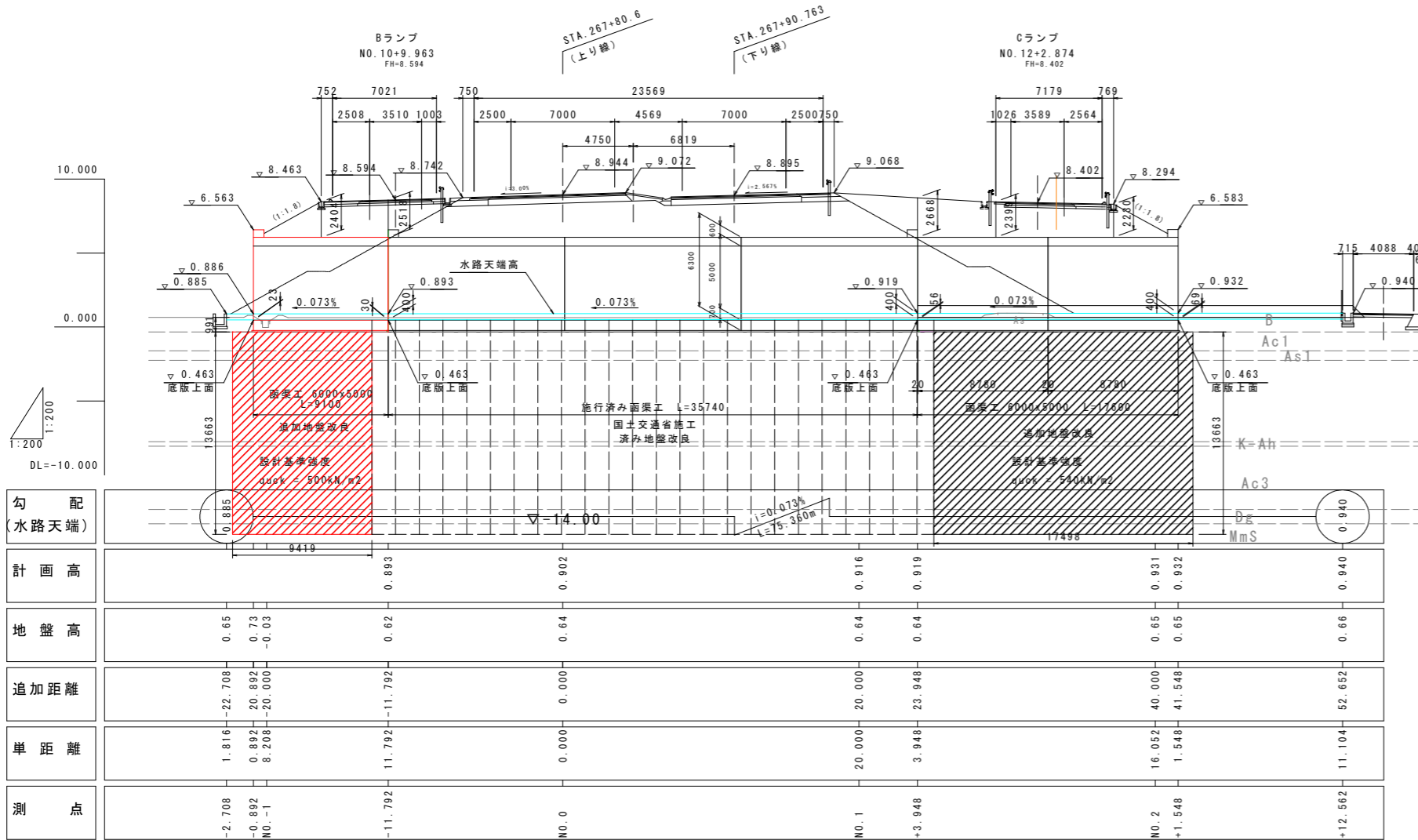
【実施設計図面】

工事名	R8徳土 阿南小松島線		
路線名等	小・立江 道路改良工事(1)		
工事箇所	阿南小松島線		
図面名	小松島市立江町(第1分割)		
縮尺	1:300	図面番号	5/20
会社名	徳島県徳島県土整備事務所		
事業者名	徳島県徳島県土整備事務所		

函渠工地盤改良工計画図

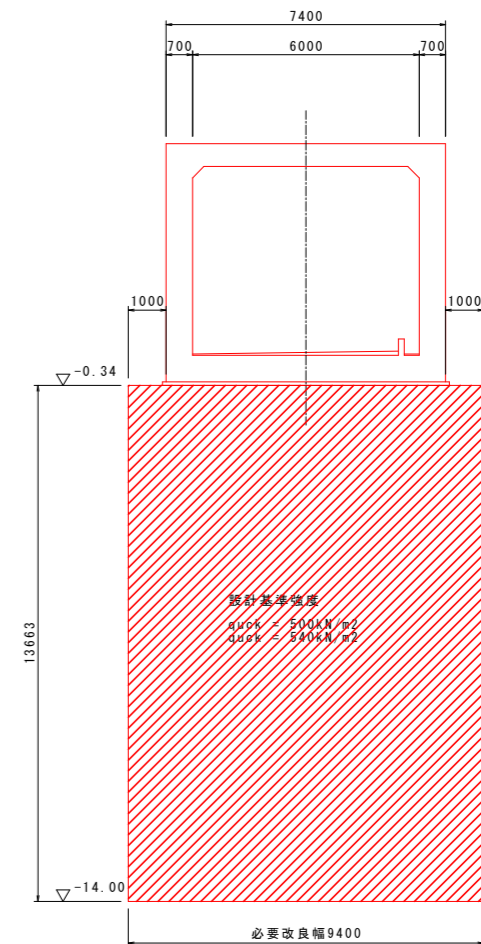
側面図 S=1:200

BランプNO. 10+9.963 (STA. 267+80.6)

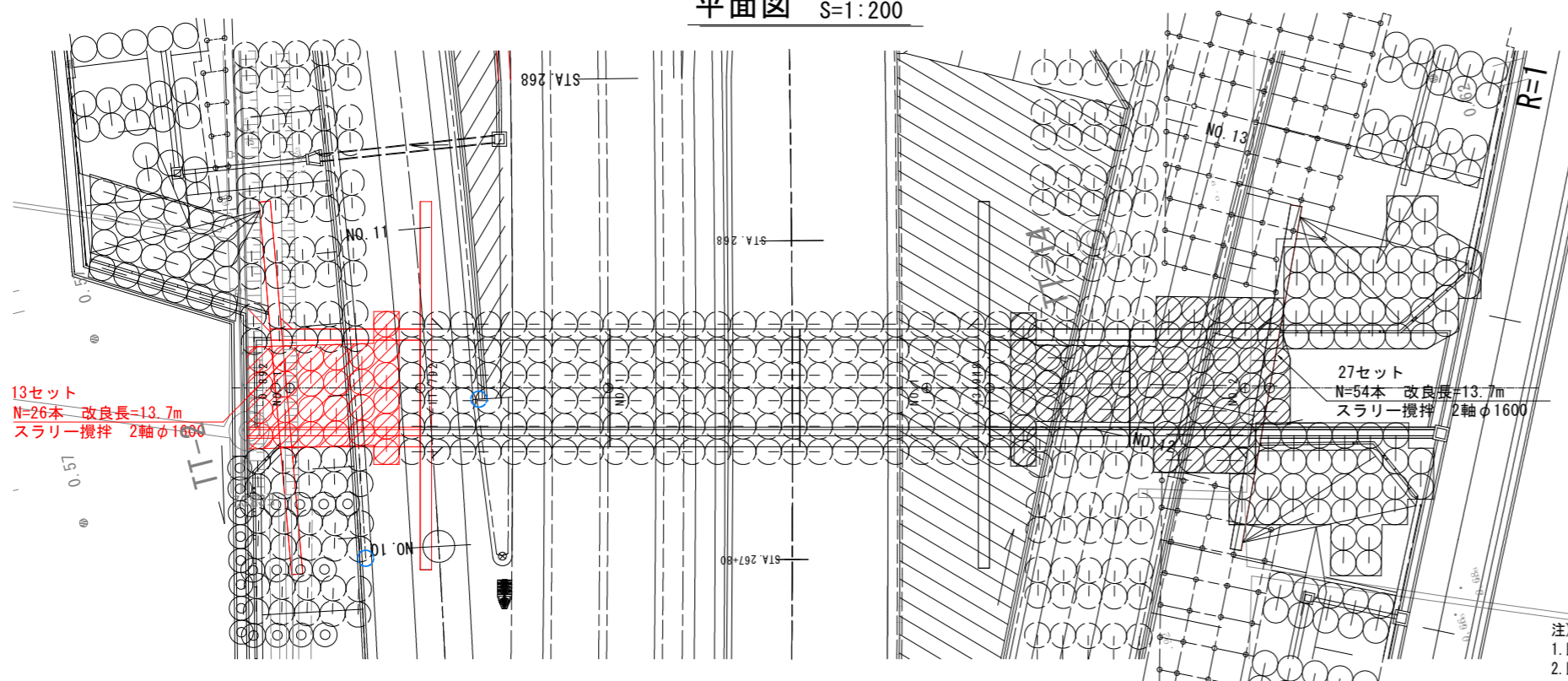


断面図 S=1:100

STA. 267+80.60

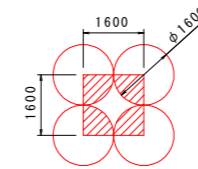


平面図 S=1:200



地盤改良標準配置

改良対象面積 : 1.6m x 1.6m = 2.56m²
 改良面積 : 2.01m²
 改良率ap : 2.01 / 2.56 = 78.5%



凡例

【今回施工】

○ ○ : 函渠工 地盤改良 スラリー攪拌

【実施設計図面】

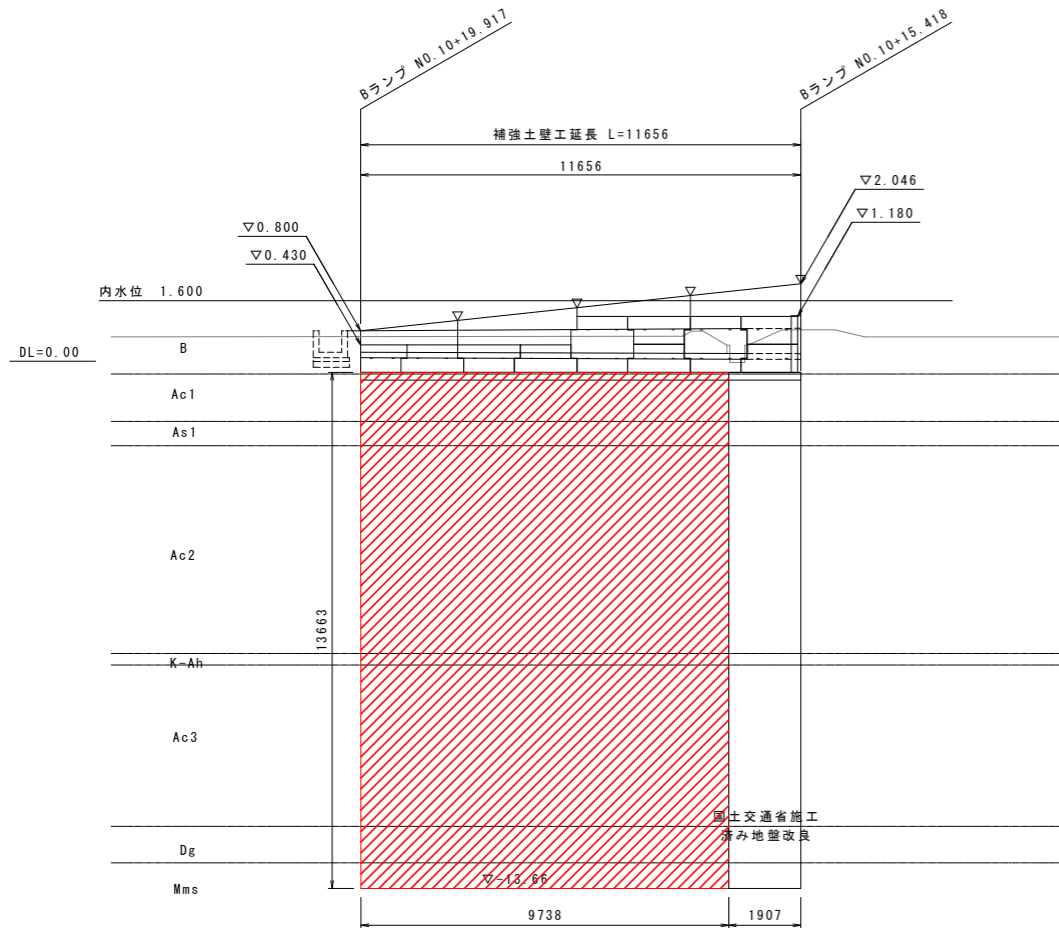
工事名	R8徳土 阿南小松島線 小・立江 道路改良工事 (1)
路線名等	阿南小松島線
工事箇所	小松島市立江町 (第1分割)
図面名	函渠工地盤改良工計画図 BランプNO. 10+9.963
縮尺	図示 図面番号 6 / 20
会社名	
事業者名	徳島県徳島県土整備事務所

- 注)
1. 既設の地盤改良工は強度を確認し、必要強度を確保できていない場合は、撤去後に新設すること。
 2. 既設の地盤改良工の位置ズレ等が確認される場合、適宜、位置をずらして施工を行うこと。

補強土壁地盤改良工計画図

(Bランプ NO.10+10付近左側終点)

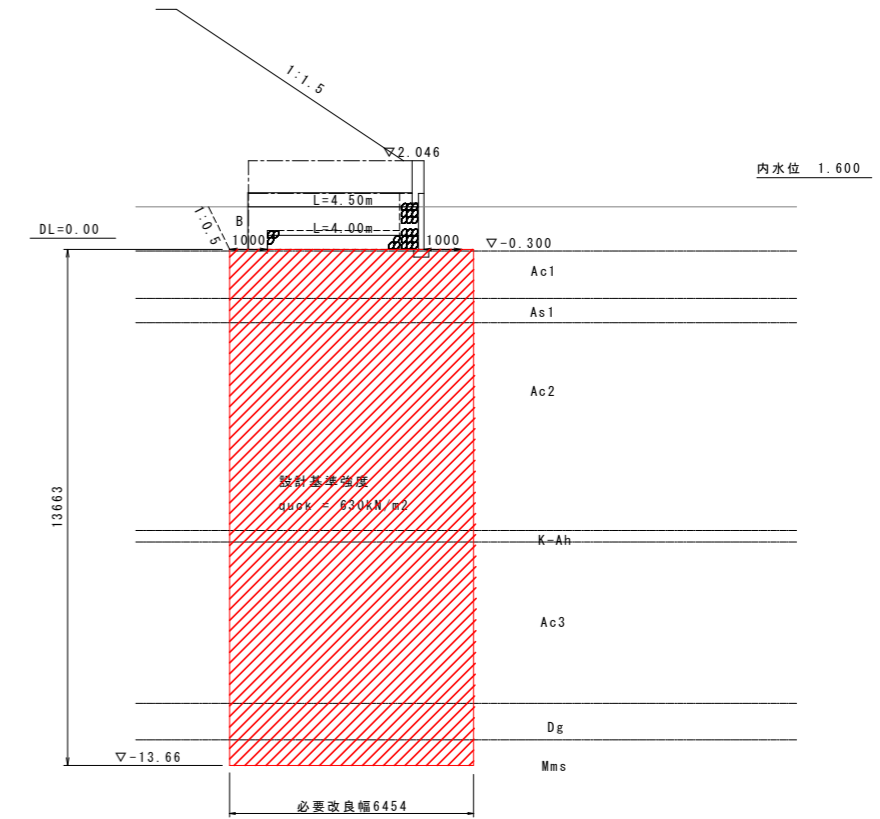
1-1断面図 S=1:100



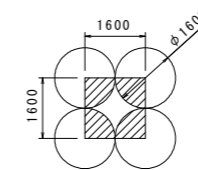
平面計画図 S=1:100

標準断面図 S=1:100

Bランプ NO.10+15.418



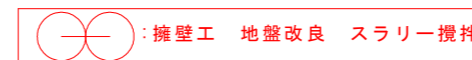
地盤改良標準配置



改良対象面積 : 1.6m x 1.6m = 2.56m²
 改良面積 : 2.01m²
 改良率ap : 2.01 / 2.56 = 78.5%

凡例

【今回施工】



12セット
 N=24本 改良長=13.7m
 スラリー攪拌 2軸φ1600

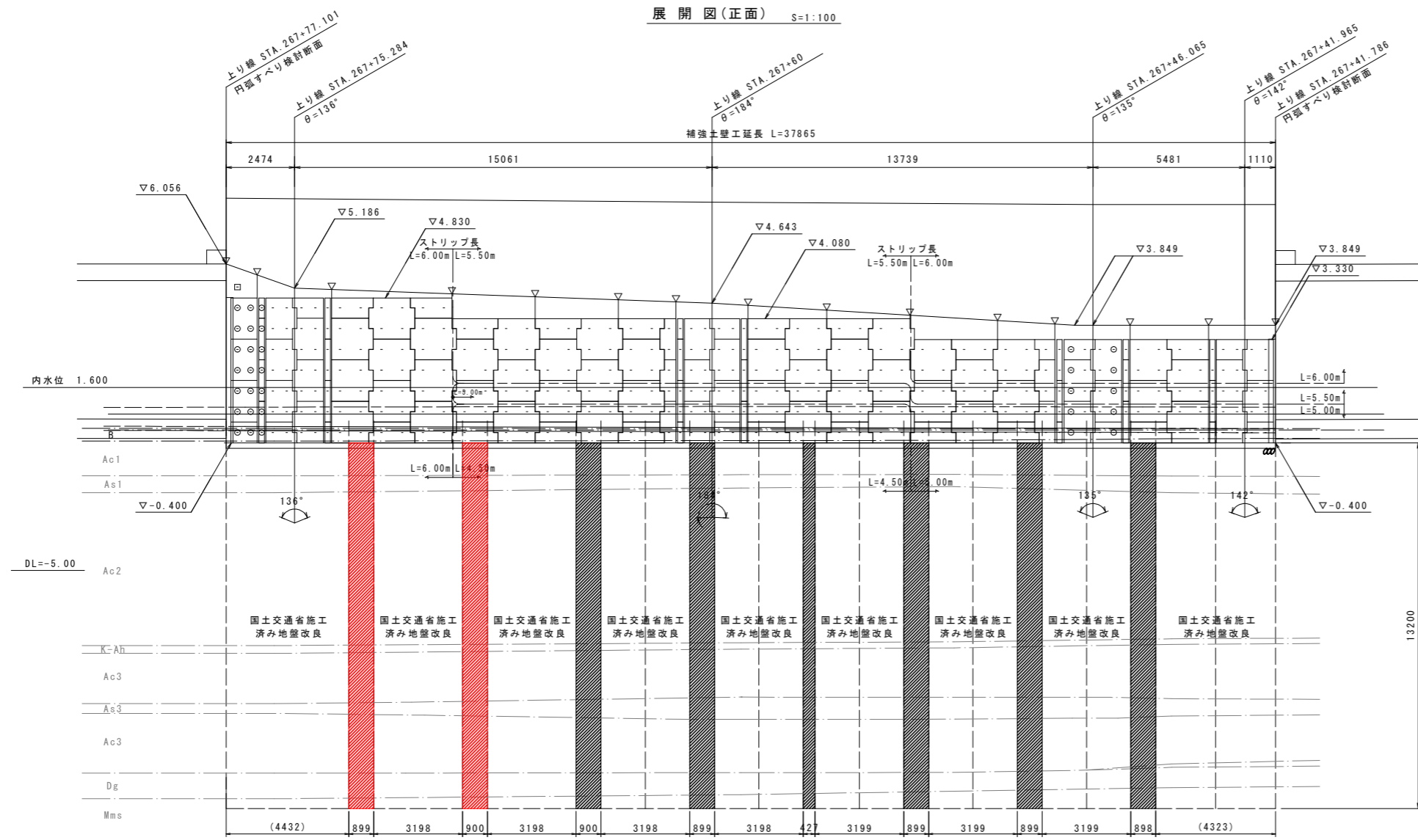
- 注)
1. 既設の地盤改良工は強度を確認し、必要強度を確保できていない場合は、撤去後に新設すること。
 2. 既設の地盤改良工の位置ズレ等が確認される場合、適宜、位置をずらして施工を行うこと。

【実施設計図面】

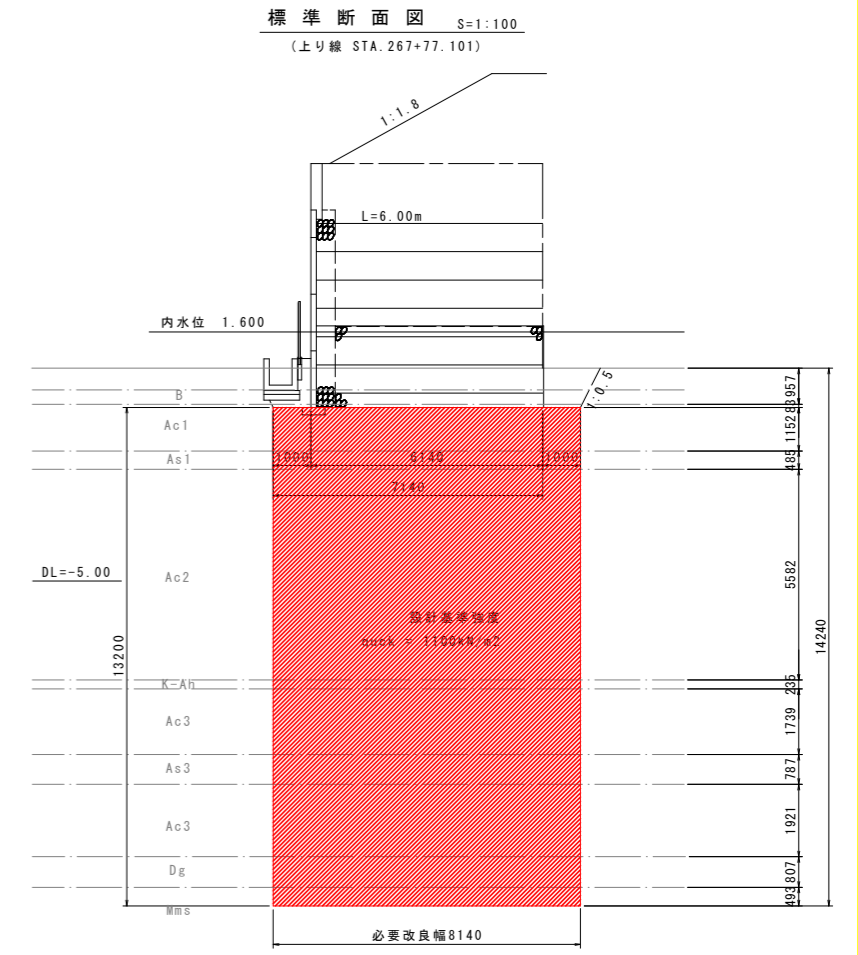
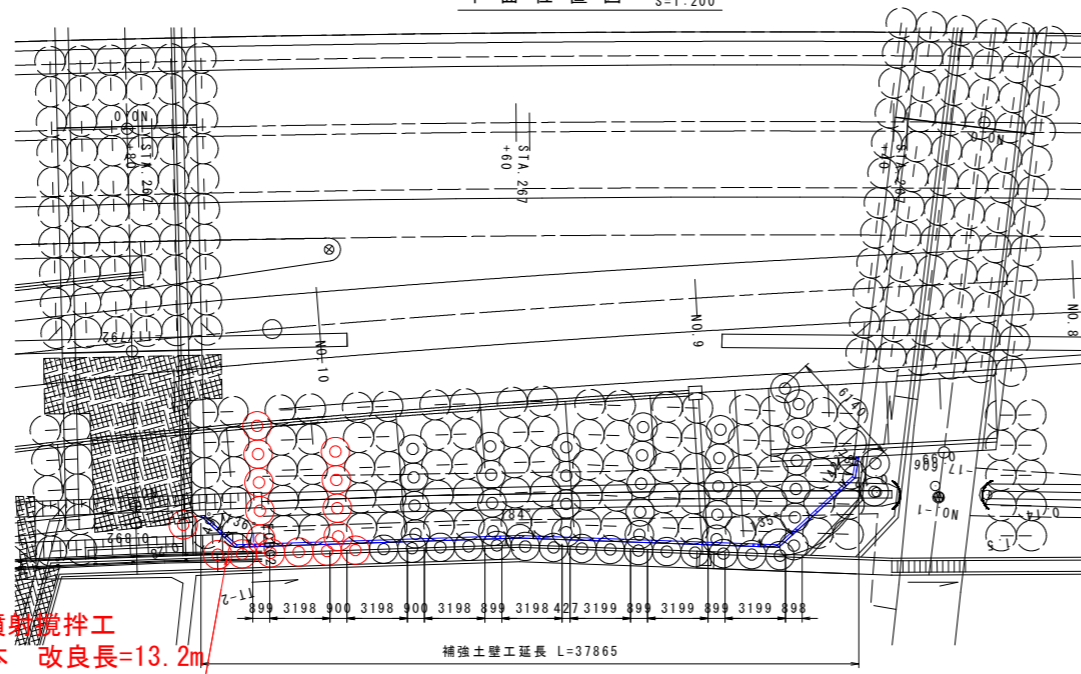
工事名	R8徳土 阿南小松島線 小・立江 道路改良工事(1)
路線名等	阿南小松島線
工事箇所	小松島市立江町(第1分割)
図面名	補強土壁地盤改良工計画図 Bランプ NO.10+10付近左側終点
縮尺	図示 図面番号 7/20
会社名	
事業者名	徳島県徳島県土整備事務所

地盤改良工計画図

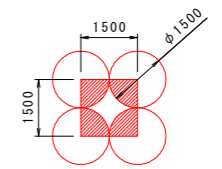
(STA. 267+60付近左側)



平面位置図 S=1:200



地盤改良標準配置



改良対象面積 : 1.5m x 1.5m = 2.25m²
 改良面積 : 1.767m²
 改良率ap : 1.767 ÷ 2.25 = 78.5%

凡例

【本施工】
 : 高圧噴射攪拌

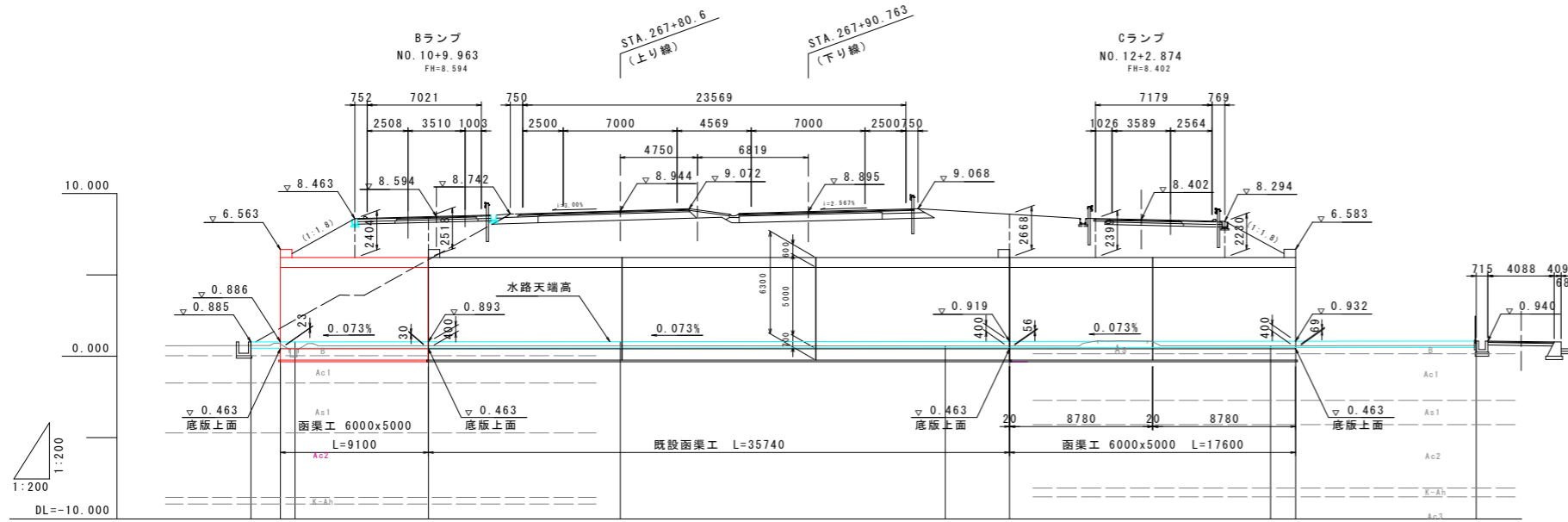
【実施設計図面】

工事名	R8徳土 阿南小松島線 小・立江 道路改良工事 (1)
路線名等	阿南小松島線
工事箇所	小松島市立江町(第1分割)
図面名	地盤改良工計画図 (STA. 267+60付近左側)
縮尺	図示 図面番号 8 / 20
会社名	
事業者名	徳島県徳島県土整備事務所

函渠工一般図

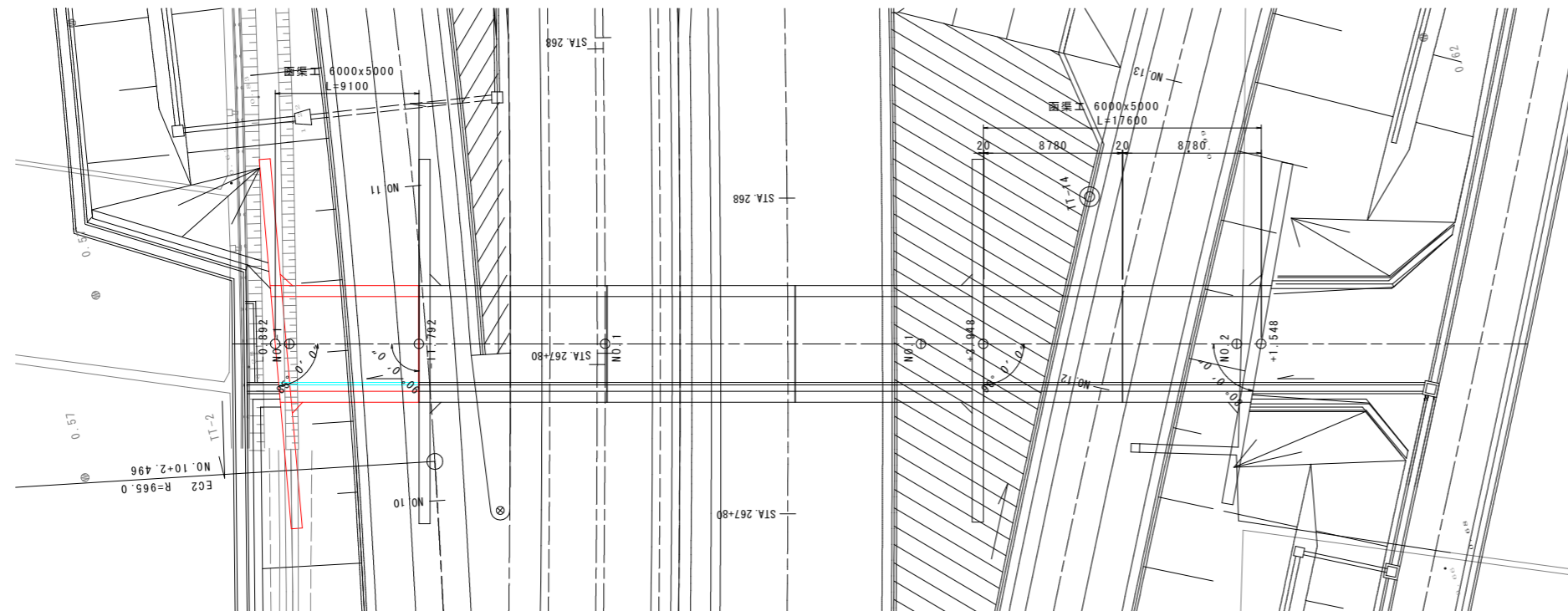
側面図 S=1:200

BランプNO. 10+9.963 (STA. 267+80.6)



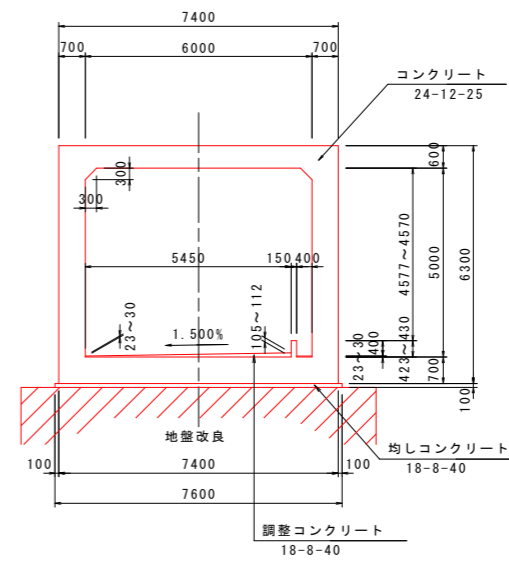
勾配 (水路天端)	0.885										$i=0.073\%$ $L=75.360m$										0.940									
計画高	0.885	0.886	0.887	0.893	0.902	0.916	0.919	0.931	0.932	0.940	0.885	0.886	0.887	0.893	0.902	0.916	0.919	0.931	0.932	0.940	0.885	0.886	0.887	0.893	0.902	0.916	0.919	0.931	0.932	0.940
地盤高	0.65	0.73	-0.03	0.62	0.64	0.64	0.64	0.65	0.65	0.66	0.65	0.73	-0.03	0.62	0.64	0.64	0.64	0.65	0.65	0.66	0.65	0.73	-0.03	0.62	0.64	0.64	0.64	0.65	0.65	0.66
追加距離	-22.708	-20.892	-20.000	-11.792	0.000	20.000	23.948	40.000	41.548	52.652	-22.708	-20.892	-20.000	-11.792	0.000	20.000	23.948	40.000	41.548	52.652	-22.708	-20.892	-20.000	-11.792	0.000	20.000	23.948	40.000	41.548	52.652
単距離	1.816	0.892	8.208	11.792	0.000	20.000	3.948	16.052	1.548	11.104	1.816	0.892	8.208	11.792	0.000	20.000	3.948	16.052	1.548	11.104	1.816	0.892	8.208	11.792	0.000	20.000	3.948	16.052	1.548	11.104
測点	-2.708	-0.892	NO. -1	-11.792	NO. 0	NO. 1	+3.948	NO. 2	+1.548	+12.562	-2.708	-0.892	NO. -1	-11.792	NO. 0	NO. 1	+3.948	NO. 2	+1.548	+12.562	-2.708	-0.892	NO. -1	-11.792	NO. 0	NO. 1	+3.948	NO. 2	+1.548	+12.562

平面図 S=1:200

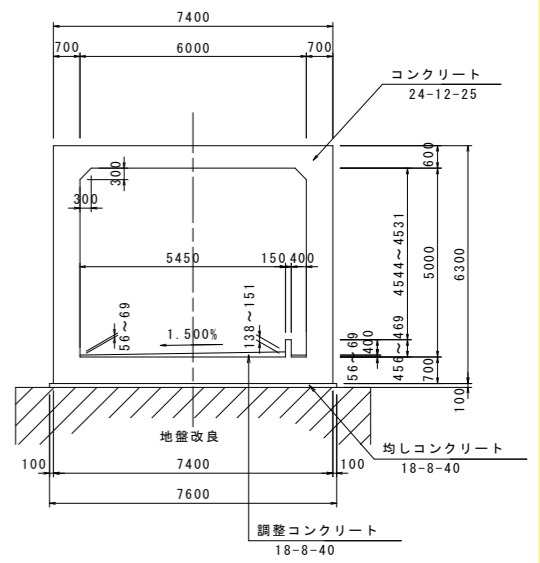


断面図 S=1:100

Bランプ函渠工



Cランプ函渠工



設計条件

	Bランプ	Cランプ
延長	9.100m	17.600m
内寸寸法	B6.00m x H5.00m	B6.00m x H5.00m
斜角	起点側 85° 0' 0" 終点側 90° 0' 0"	起点側 90° 0' 0" 終点側 80° 0' 0"
縦断勾配	$i = 0.000\%$	$i = 0.000\%$
土被り	D=2.40~2.52m	D=2.23~2.67m
活荷重	T荷重	
単位体積重量	鉄筋コンクリート 24.5 kN/m ³ 裏込土 19.0 kN/m ³	
コンクリート設計基準強度	24 N/mm ²	
鉄筋の種類	SD345	
コンクリート曲げ圧縮応力度	8.0 N/mm ²	
許容応力(鉄筋)コンクリートせん断応力度	0.23 N/mm ² (注1)	
鉄筋引張応力度	160 N/mm ²	
適用指針等	道路土工カルバート工指針 (H21)	

注1) : コンクリート許容せん断応力度は、上記の数値に補正係数を乗じて算定する。

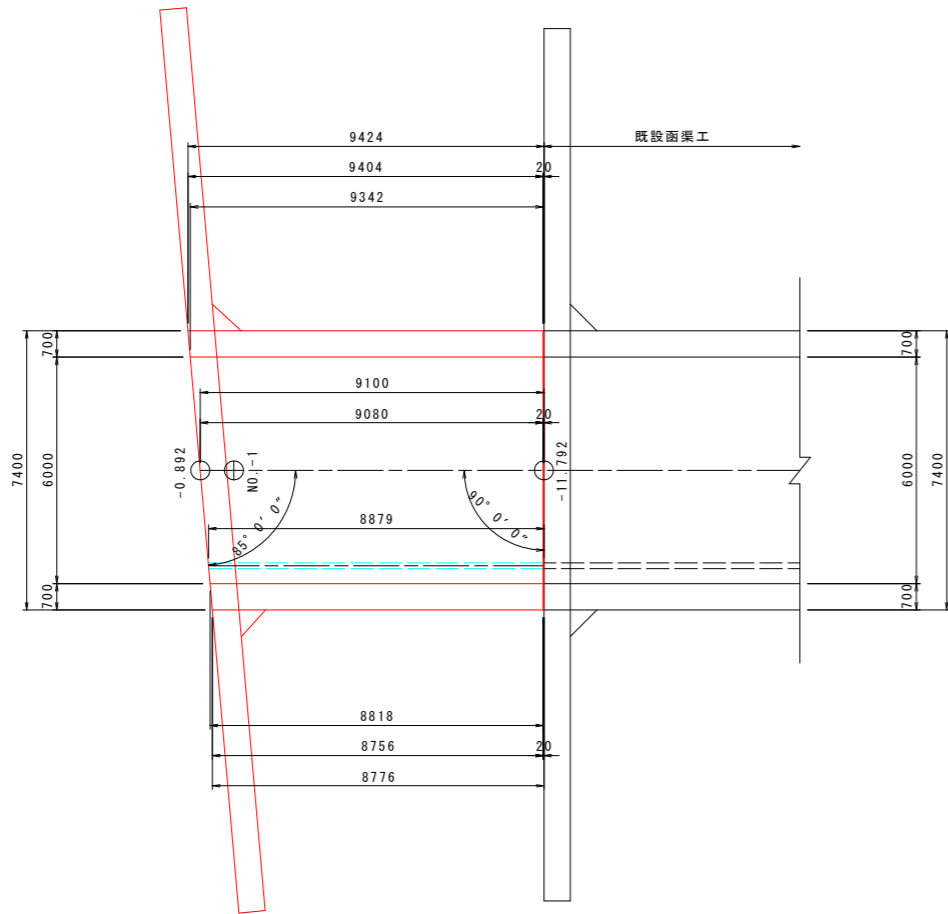
【実施設計図面】

工事名	R8徳土 阿南小松島線 小・立江 道路改良工事 (1)
路線名等	阿南小松島線
工事箇所	小松島市立江町 (第1分割)
図面名	函渠工一般図 BランプNO. 10+9.963
縮尺	図示 図面番号 9 / 20
会社名	
事業者名	徳島県徳島県土整備事務所

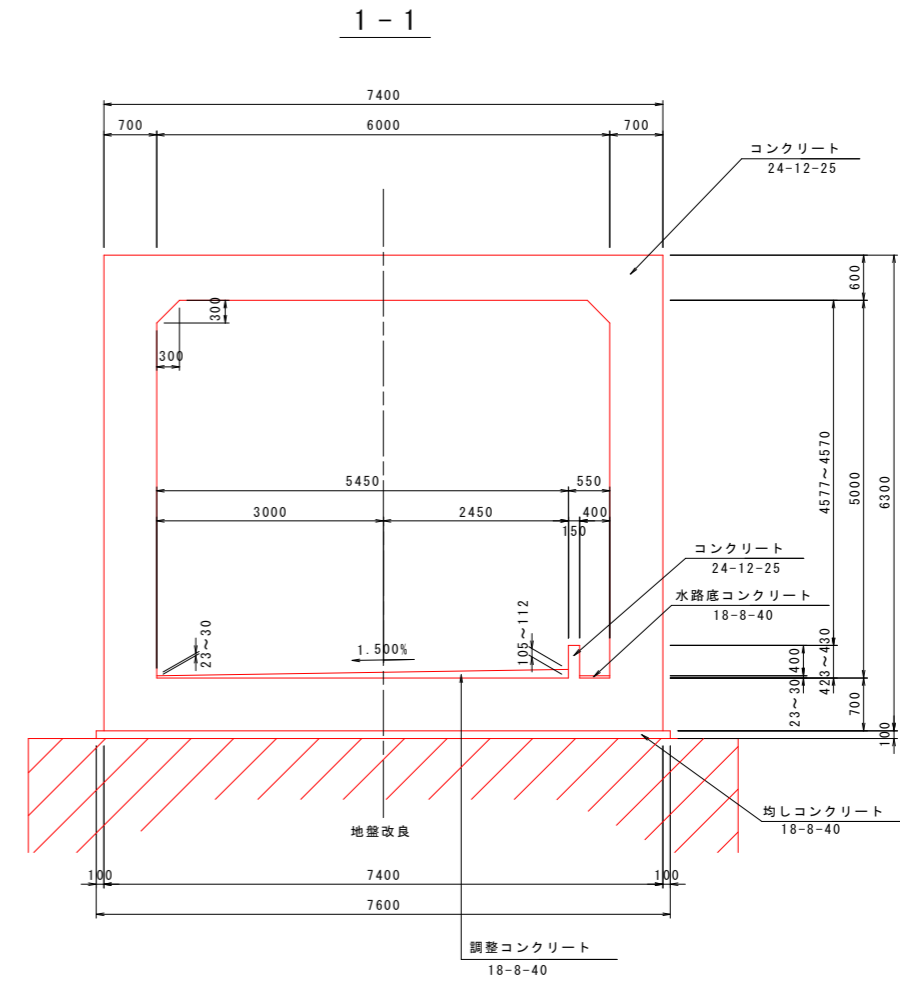
函渠工構造図(1)

BランプNO. 10+9.963 (STA. 267+80.6)

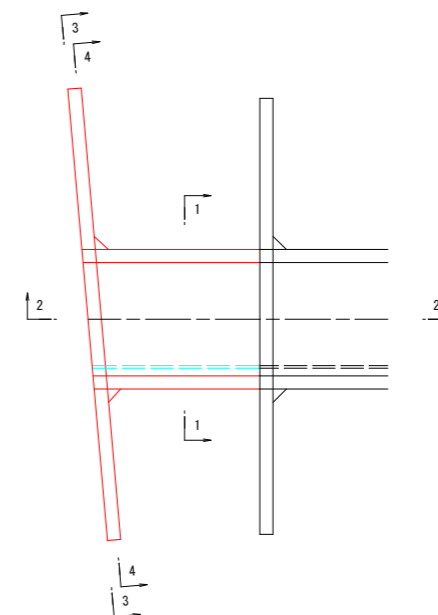
平面図 S=1:100



断面図 S=1:50



位置図 S=1:200



【実施設計図面】

工事名	R8徳土 阿南小松島線 小・立江 道路改良工事(1)
路線名等	阿南小松島線
工事箇所	小松島市立江町(第1分割)
図面名	函渠工構造図(1) BランプNO. 10+9.963
縮尺	図示 図面番号 10/20
会社名	
事業者名	徳島県徳島県土整備事務所

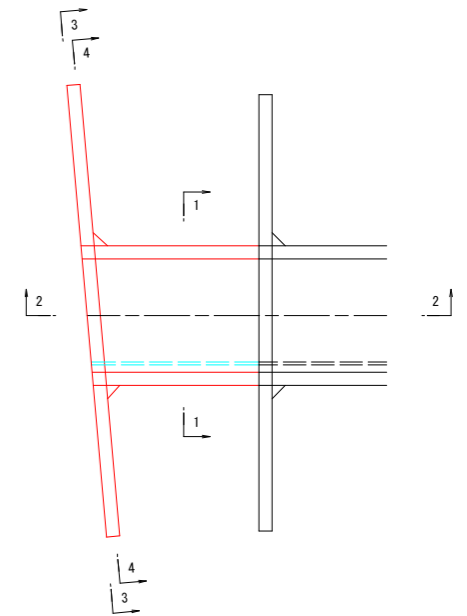
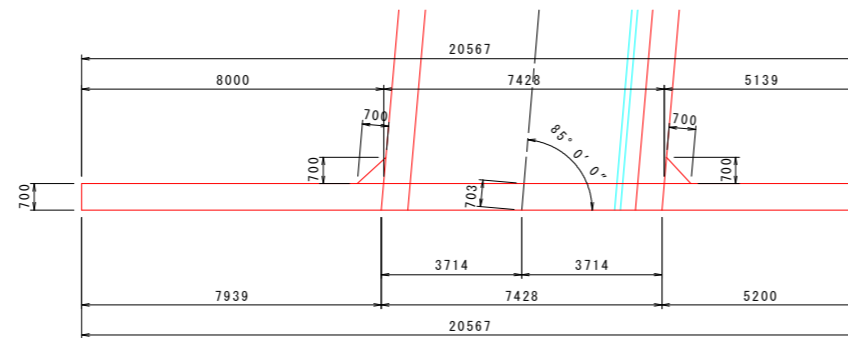
函渠工構造図(3)

BランプNO. 10+9.963 (STA. 267+80.6)

左側ウイング S=1:100

位置図 S=1:200

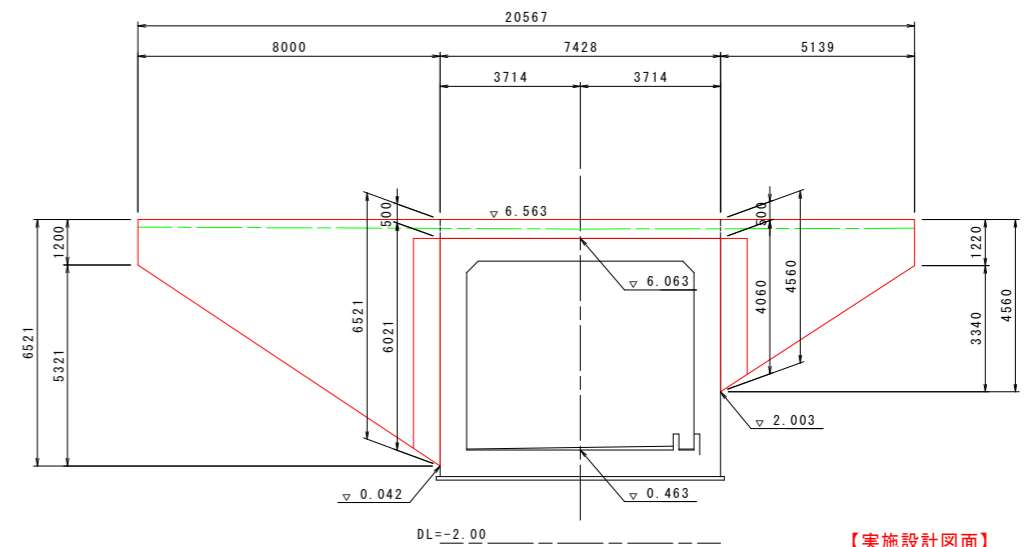
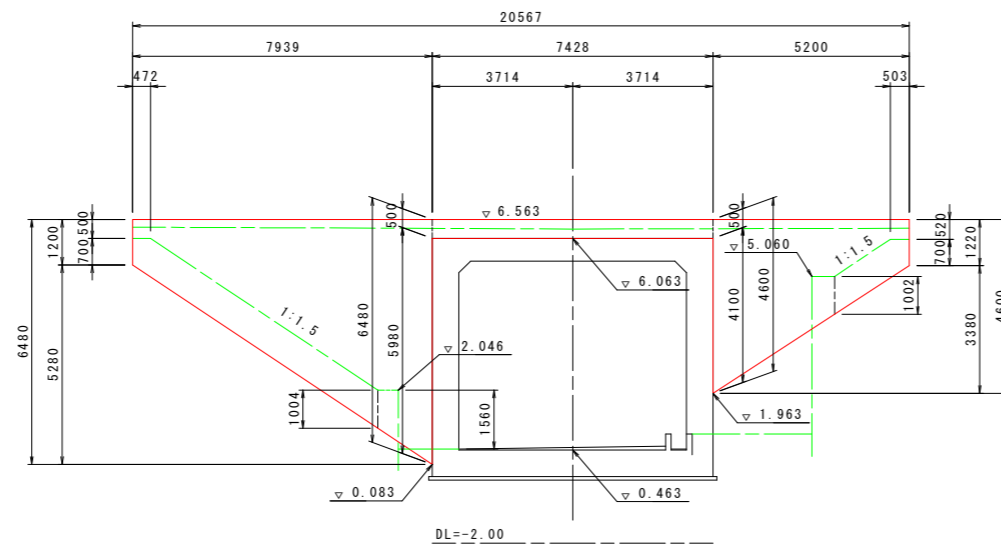
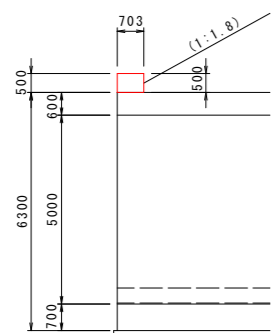
平面図



5-5

3-3

4-4



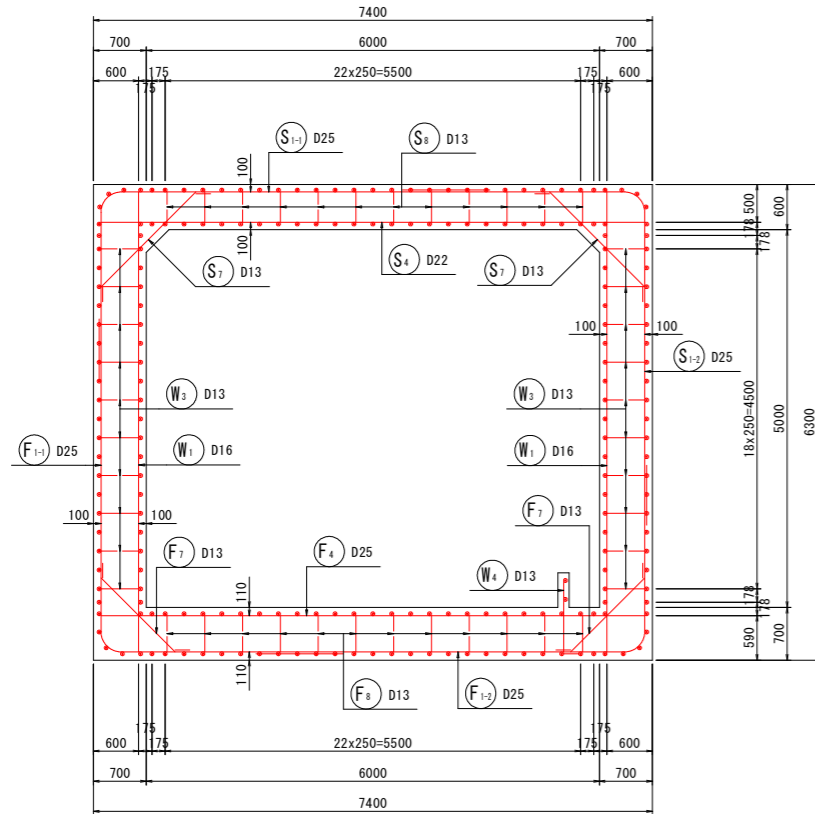
【実施設計図面】

工事名	R8徳土 阿南小松島線 小・立江 道路改良工事(1)
路線名等	阿南小松島線
工事箇所	小松島市立江町(第1分割)
図面名	函渠工構造図(3) BランプNO. 10+9.963
縮尺	図示 図面番号 12/20
会社名	
事業者名	徳島県徳島県土整備事務所

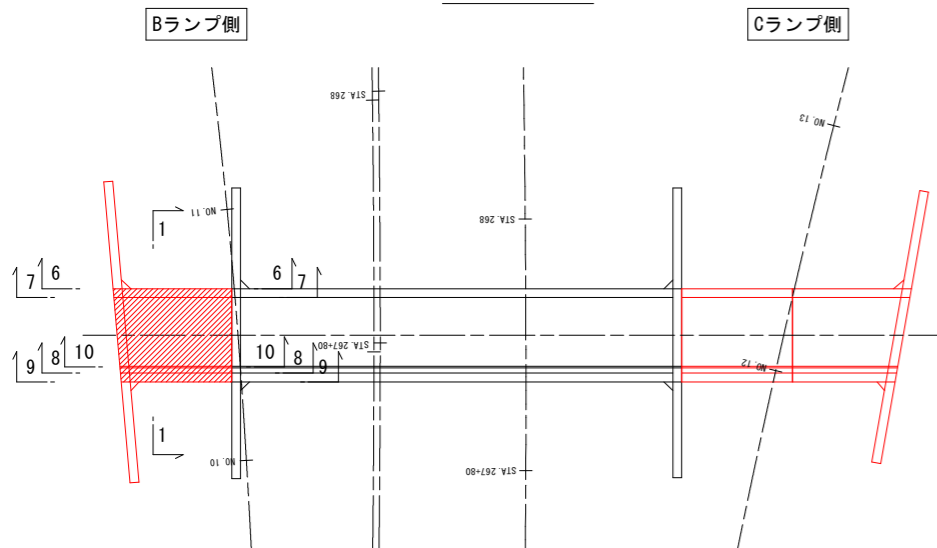
函渠工配筋図(1) S=1:50

BランプNO. 10+9.963 (STA. 267+80.6)

1 - 1

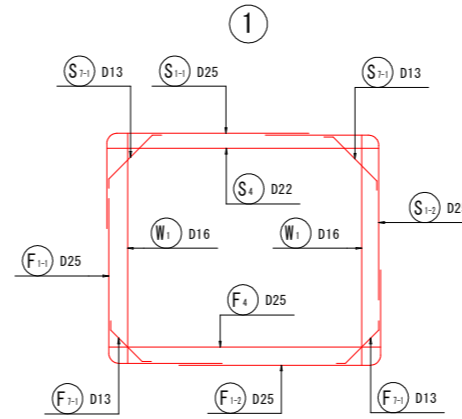


位置図

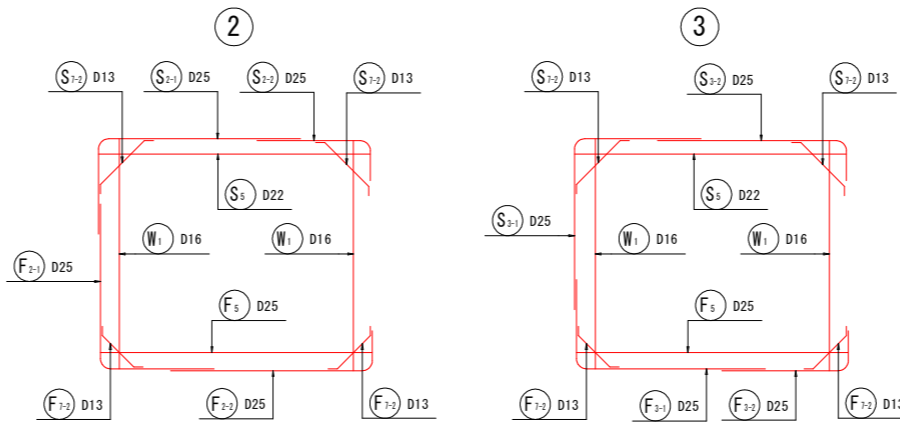


鉄筋組立図

標準部

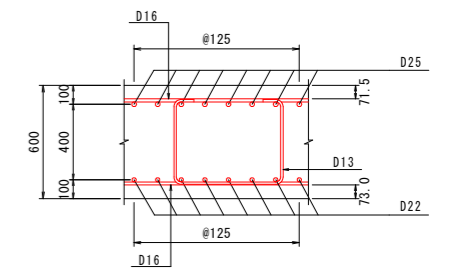


斜角部

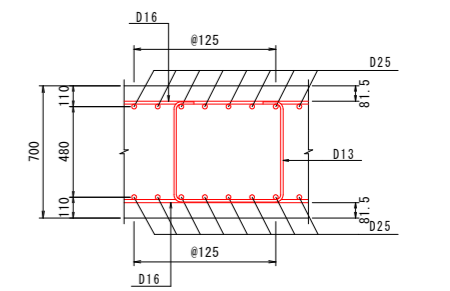


かぶり詳細図

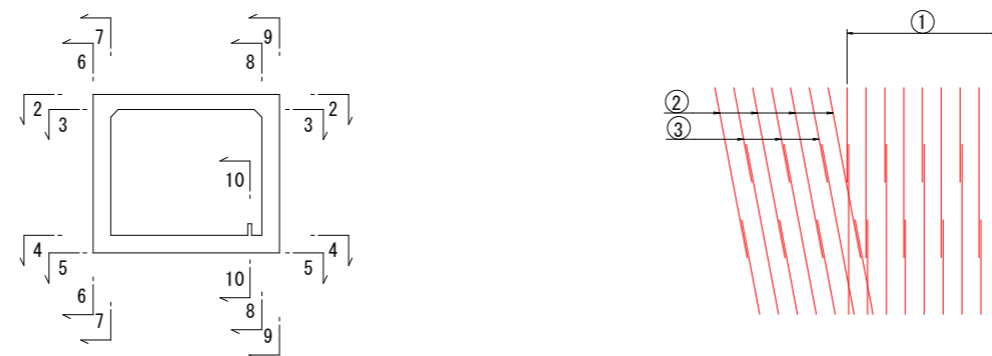
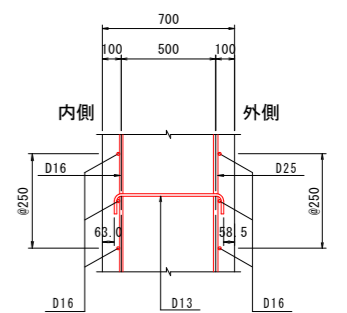
頂版部



底板部



側壁部



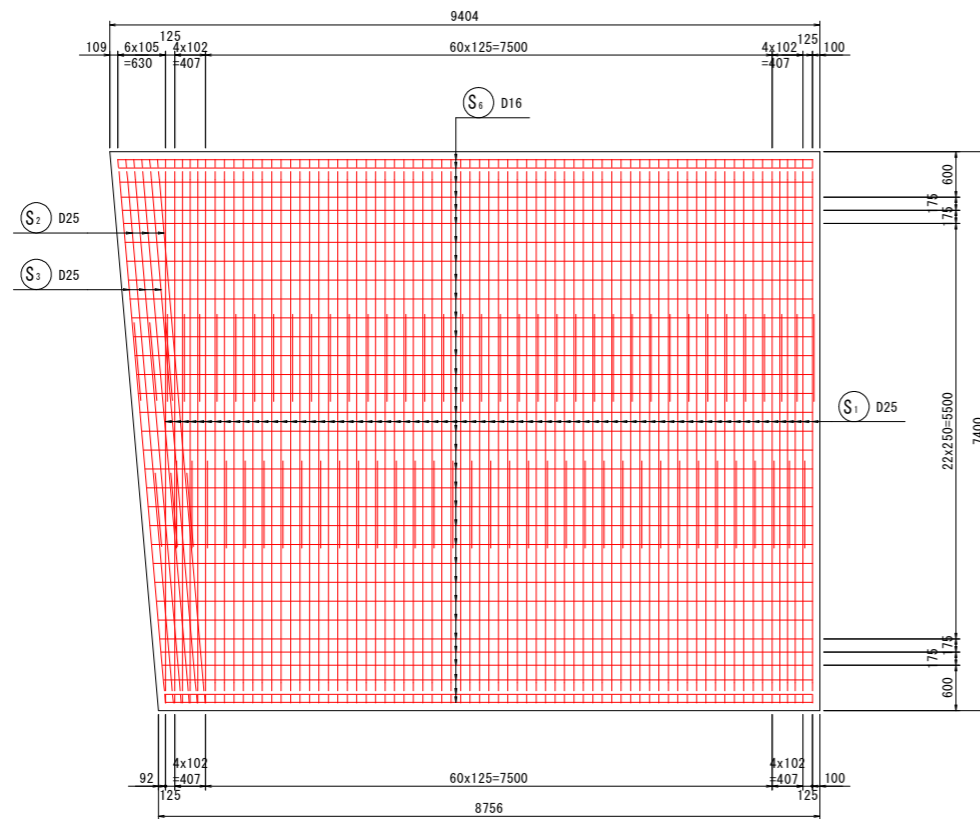
【実施設計図面】

工事名	R8徳土 阿南小松島線 小・立江 道路改良工事(1)		
路線名等	阿南小松島線		
工事箇所	小松島市立江町(第1分割)		
図面名	函渠工配筋図(1) BランプNO. 10+9.963		
縮尺	1:50	図面番号	13/20
会社名			
事業者名	徳島県徳島県土整備事務所		

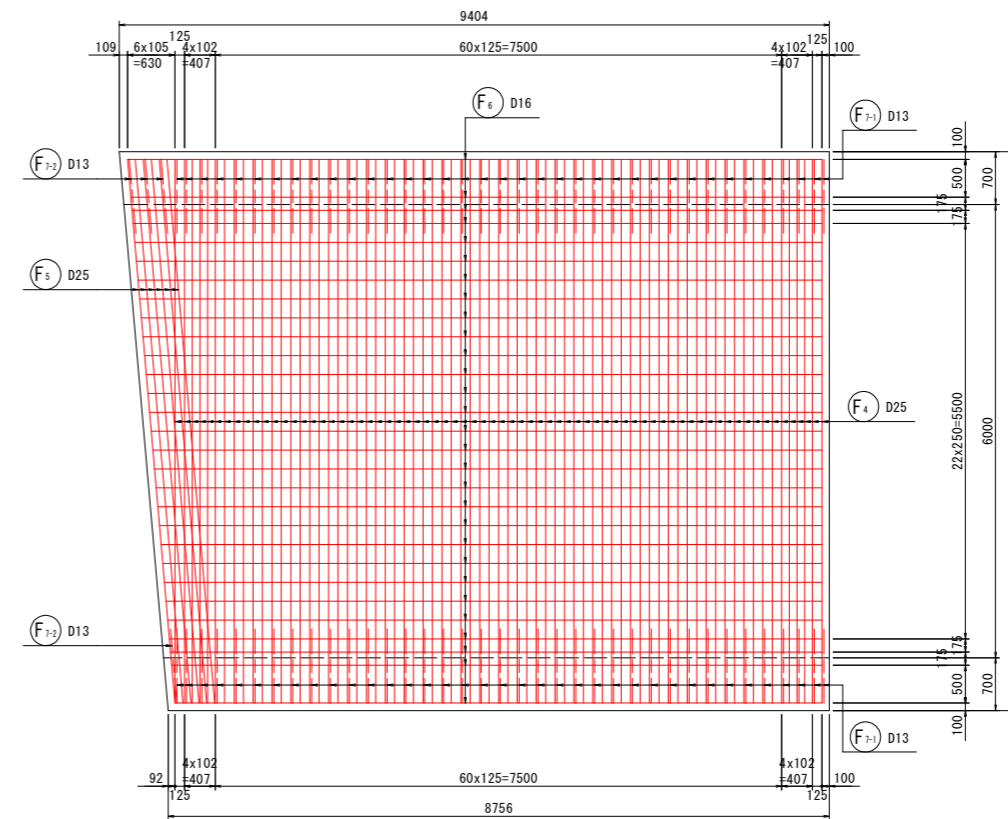
函渠工配筋図(2) S=1:50

BランプNO. 10+9.963 (STA. 267+80.6)

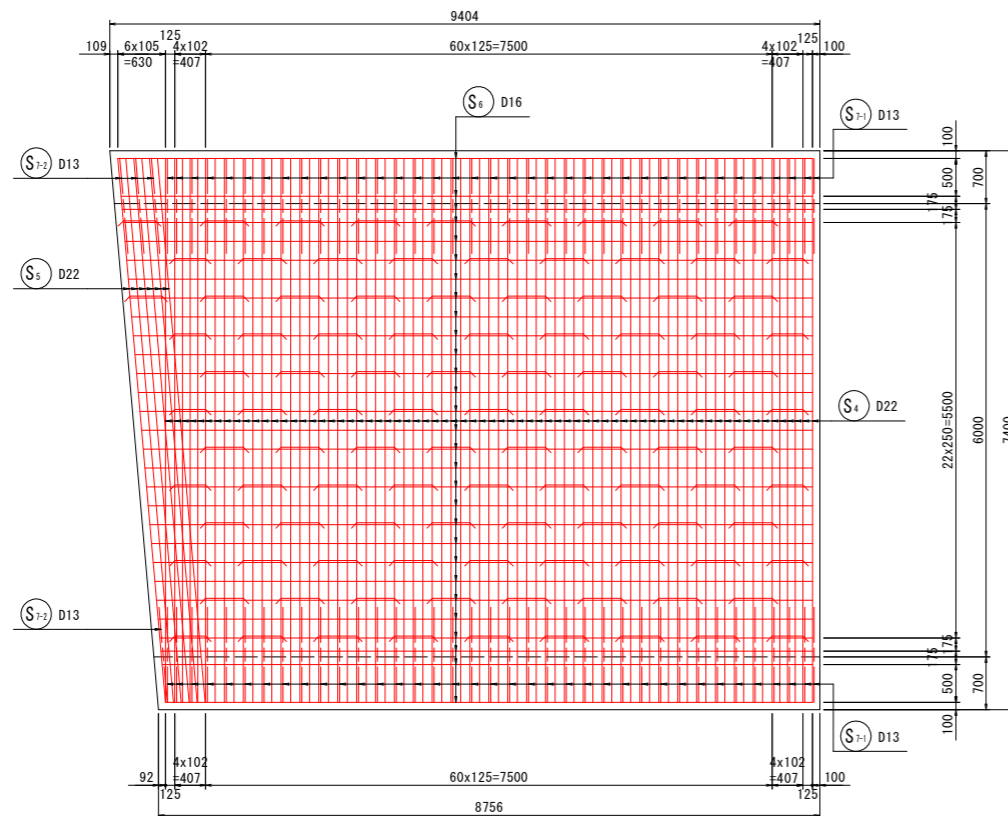
2 - 2
頂版上面



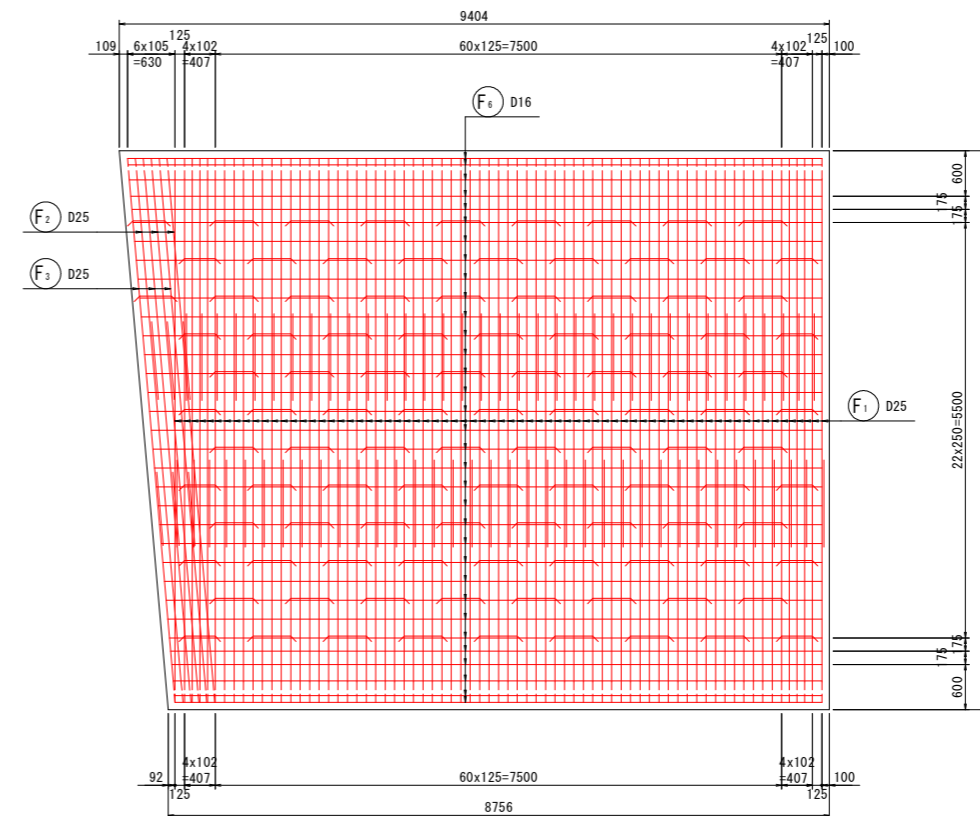
4 - 4
底板上面



3 - 3
頂版下面



5 - 5
底板下面



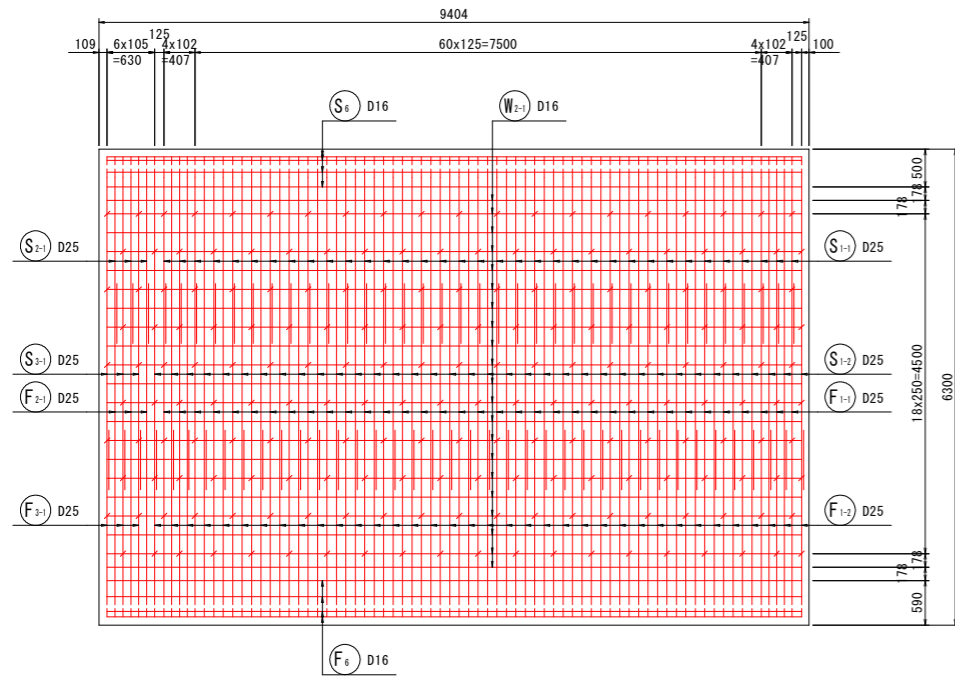
【実施設計図面】

工事名	R8徳土 阿南小松島線 小・立江 道路改良工事(1)		
路線名等	阿南小松島線		
工事箇所	小松島市立江町(第1分割)		
図面名	函渠工配筋図(2) BランプNO. 10+9.963		
縮尺	1:50	図面番号	14/20
会社名			
事業者名	徳島県徳島県土整備事務所		

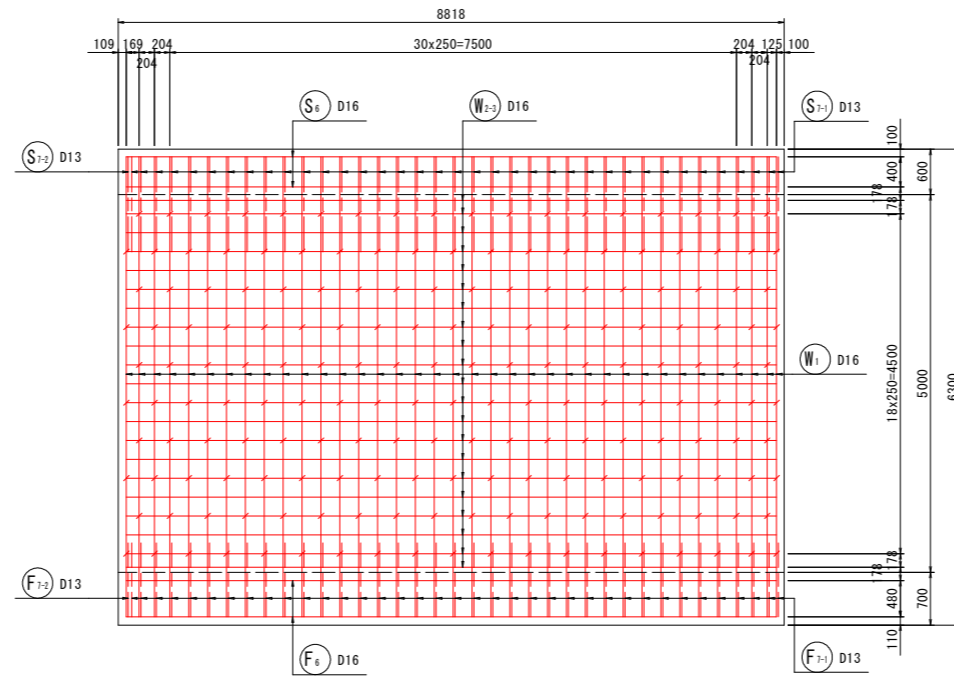
函渠工配筋図(3) S=1:50

BランプNO.10+9.963(STA.267+80.6)

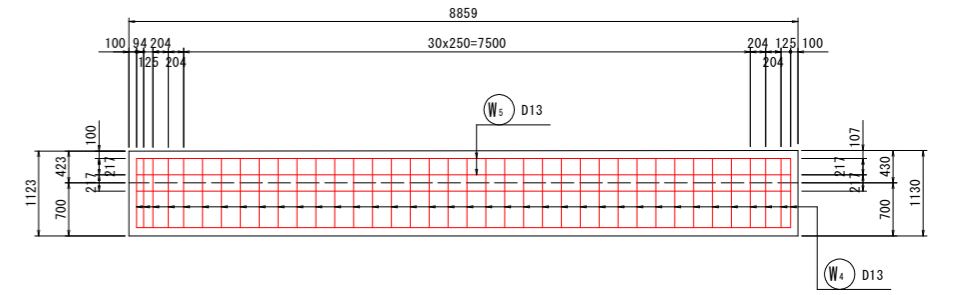
6-6
側壁外側



8-8
側壁内側



10-10
水路壁部

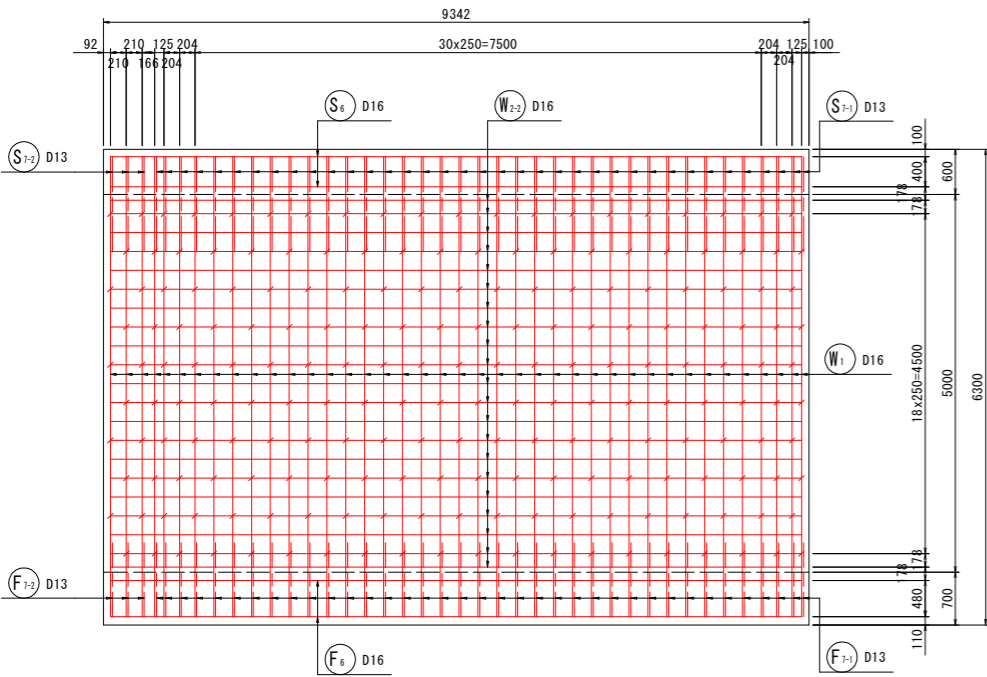


既設函渠継手部

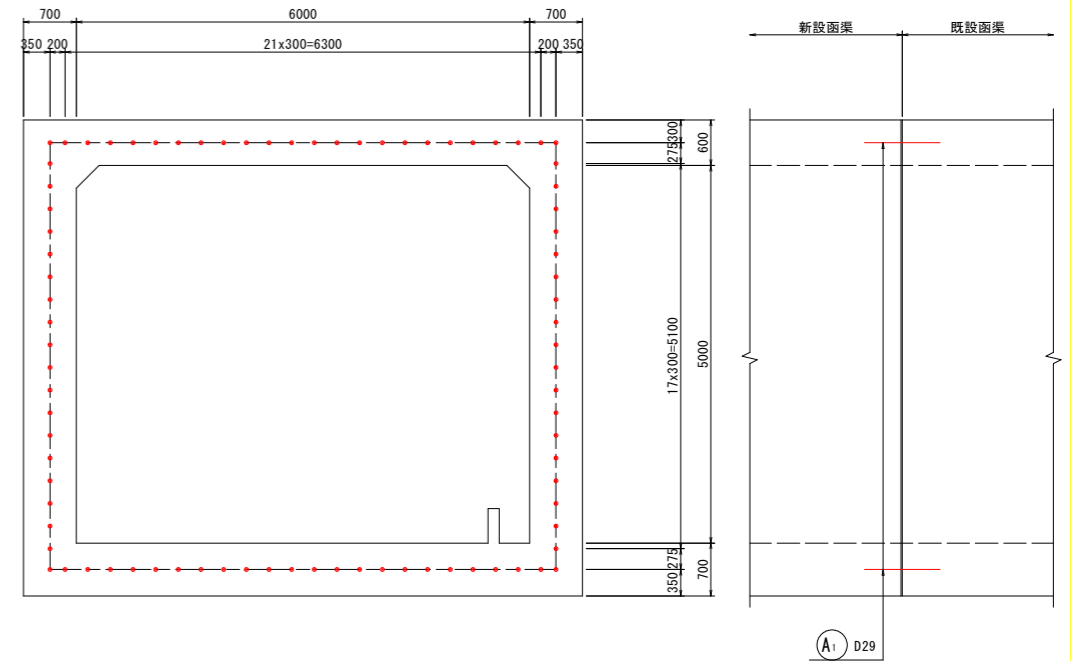
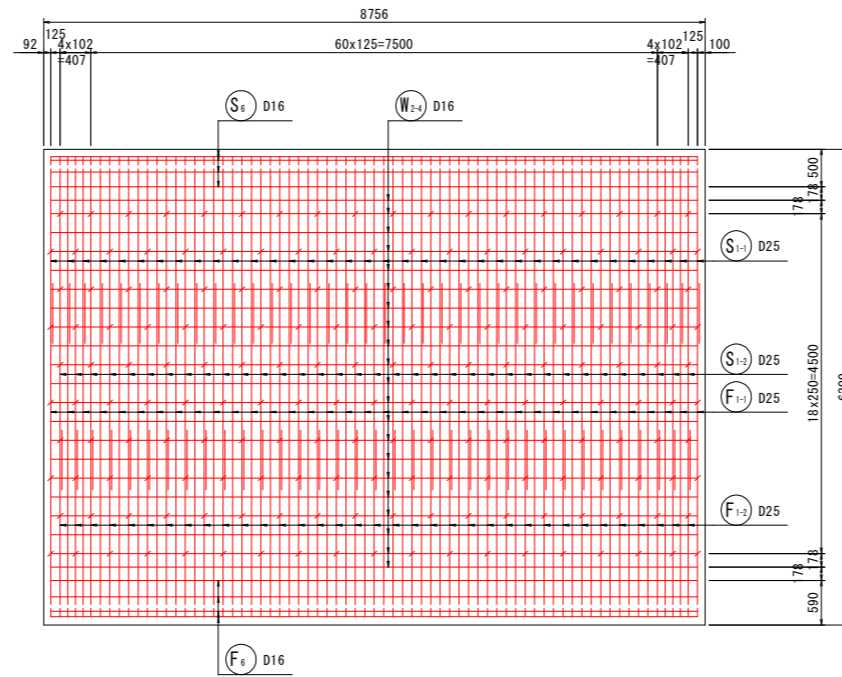
断面図

側面図

7-7
側壁内側



9-9
側壁外側

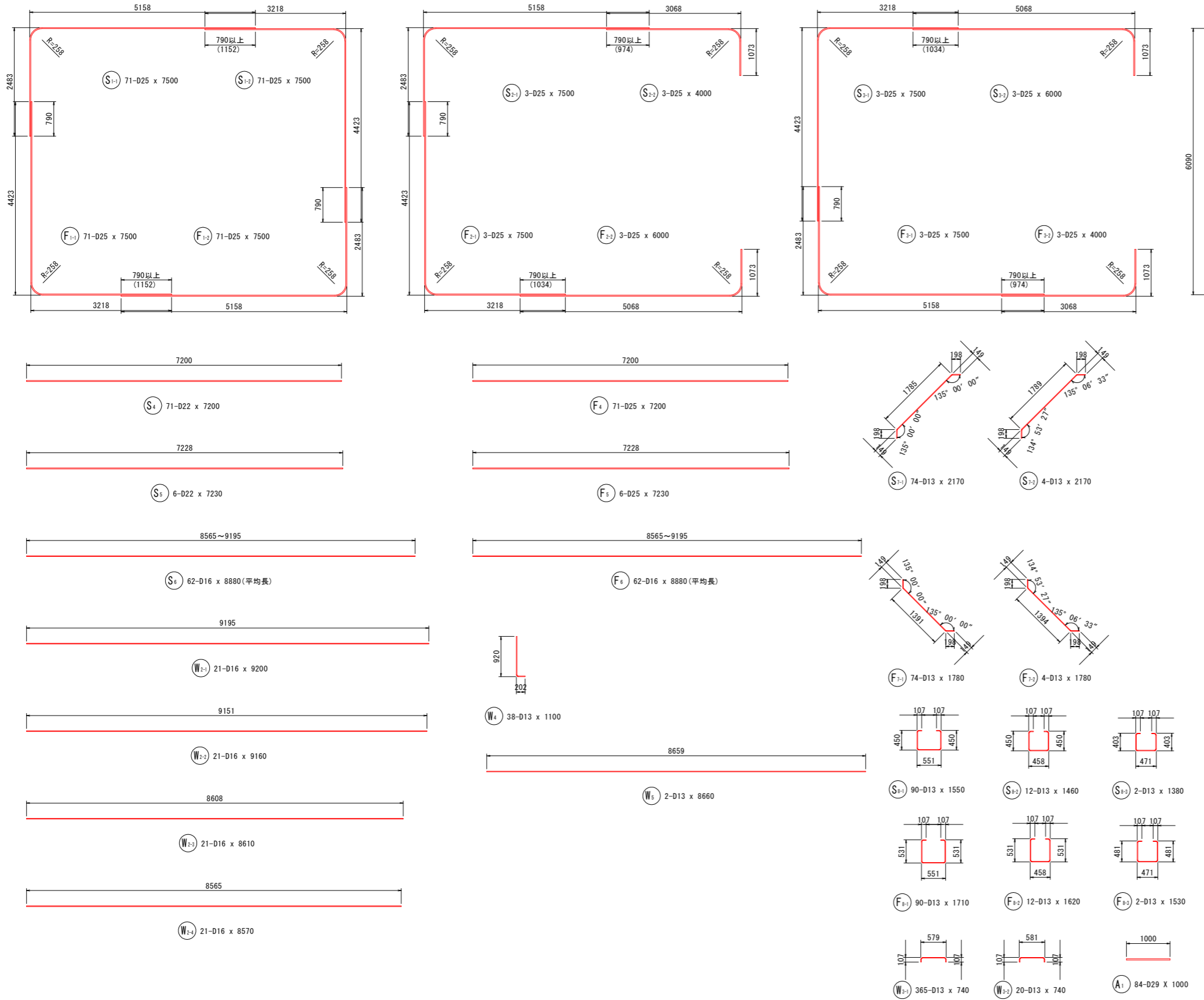


【実施設計図面】

工事名	R8徳土 阿南小松島線		
路線名等	小・立江 道路改良工事(1)		
工事箇所	阿南小松島線		
工事箇所	小松島市立江町(第1分割)		
図面名	函渠工配筋図(3)		
	BランプNO.10+9.963		
縮尺	1:50	図面番号	15/20
会社名			
事業者名	徳島県徳島県土整備事務所		

函渠工配筋図(4) S=1:50

BランプNO.10+9.963(STA.267+80.6)



鉄筋質量表(SD345)

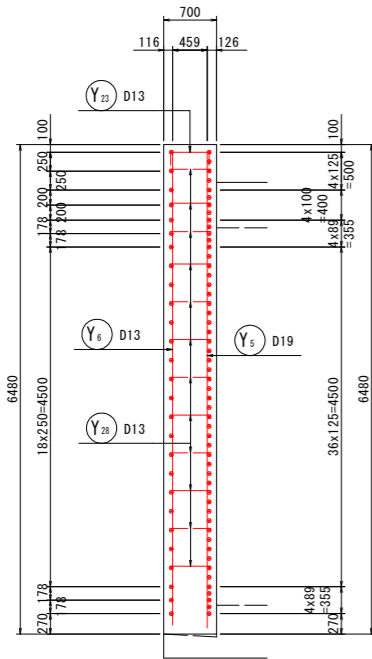
種別	径	長さ	本数	単位質量	一本当り質量	質量	摘要
S 1-1	D25	7500	71	3.98	29.85	2119	┌
S 1-2	D25	7500	71	3.98	29.85	2119	└
S 2-1	D25	7500	3	3.98	29.85	90	┌
S 2-2	D25	4000	3	3.98	15.92	48	└
S 3-1	D25	7500	3	3.98	29.85	90	┌
S 3-2	D25	6000	3	3.98	23.88	72	└
S 4	D22	7200	71	3.04	21.89	1554	—
S 5	D22	7230	6	3.04	21.98	132	—
S 6	D16	8880	62	1.56	13.85	859	(平均長)
S 7-1	D13	2170	74	0.995	2.16	160	/
S 7-2	D13	2170	4	0.995	2.16	9	/
S 8-1	D13	1550	90	0.995	1.54	139	┌
S 8-2	D13	1460	12	0.995	1.45	17	└
S 8-3	D13	1380	2	0.995	1.37	3	└
7411							
F 1-1	D25	7500	71	3.98	29.85	2119	┌
F 1-2	D25	7500	71	3.98	29.85	2119	└
F 2-1	D25	7500	3	3.98	29.85	90	┌
F 2-2	D25	6000	3	3.98	23.88	72	└
F 3-1	D25	7500	3	3.98	29.85	90	┌
F 3-2	D25	4000	3	3.98	15.92	48	└
F 4	D25	7200	71	3.98	28.66	2035	—
F 5	D25	7230	6	3.98	28.78	173	—
F 6	D16	8880	62	1.56	13.85	859	(平均長)
F 7-1	D13	1780	74	0.995	1.77	131	/
F 7-2	D13	1780	4	0.995	1.77	7	/
F 8-1	D13	1710	90	0.995	1.70	153	┌
F 8-2	D13	1620	12	0.995	1.61	19	└
F 8-3	D13	1530	2	0.995	1.52	3	└
7918							
W 1	D16	6090	77	1.56	9.50	732	
W 2-1	D16	9200	21	1.56	14.35	301	—
W 2-2	D16	9160	21	1.56	14.29	300	—
W 2-3	D16	8610	21	1.56	13.43	282	—
W 2-4	D16	8570	21	1.56	13.37	281	—
W 3-1	D13	740	365	0.995	0.74	270	┌
W 3-2	D13	740	20	0.995	0.74	15	└
W 4	D13	1100	38	0.995	1.09	41	┌
W 5	D13	8660	2	0.995	8.62	17	—
2239							
A 1	D29	1000	84	5.04	5.04	423	—
423							
合計 D29							423 kg
D25							11284 kg
D22							1686 kg
D16							3614 kg
D13							984 kg
総質量							17991 kg

【実施設計図面】
 工事名 R8徳土 阿南小松島線
 小・立江 道路改良工事(1)
 路線名等 阿南小松島線
 工事箇所 小松島市立江町(第1分割)
 図面名 函渠工配筋図(4)
 BランプNO.10+9.963
 縮尺 1:50 図面番号 16/20
 会社名
 事業者名 徳島県徳島県土整備事務所

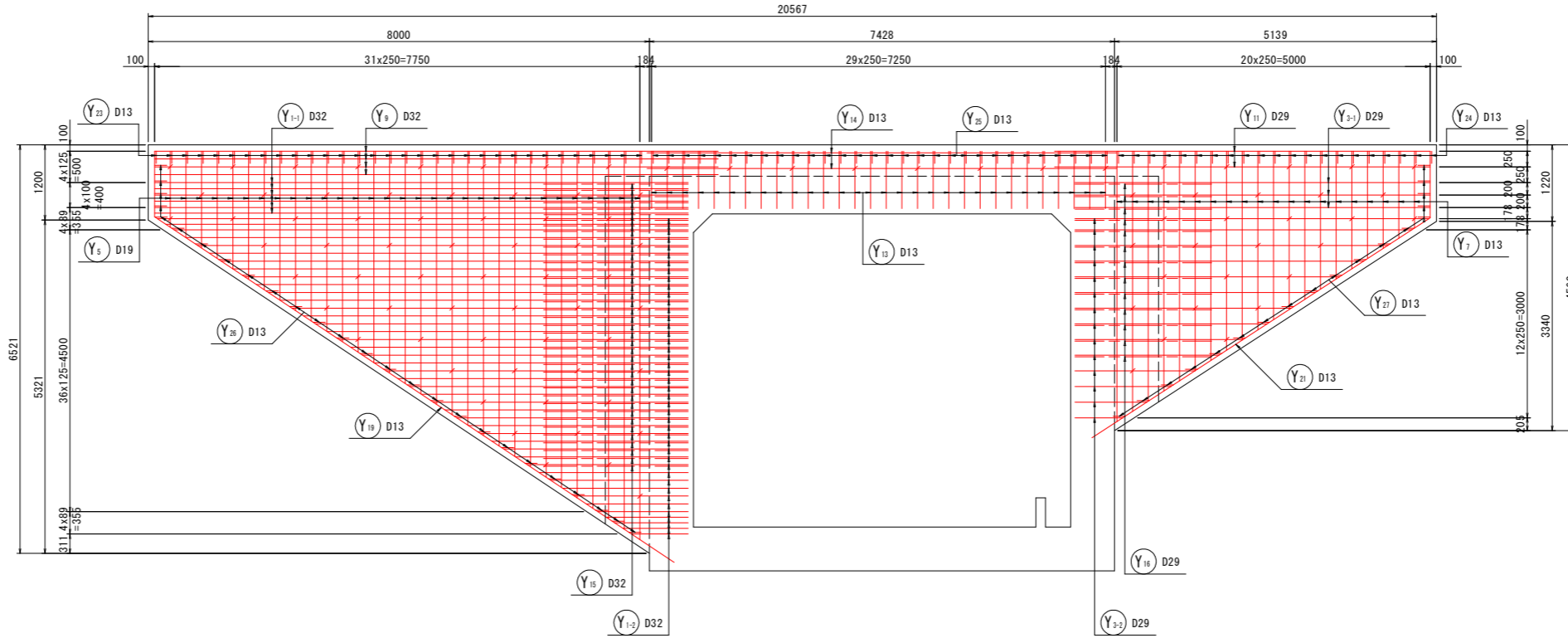
函渠工配筋図(5) S=1:50

BランプNO. 10+9.963 (STA. 267+80.6)

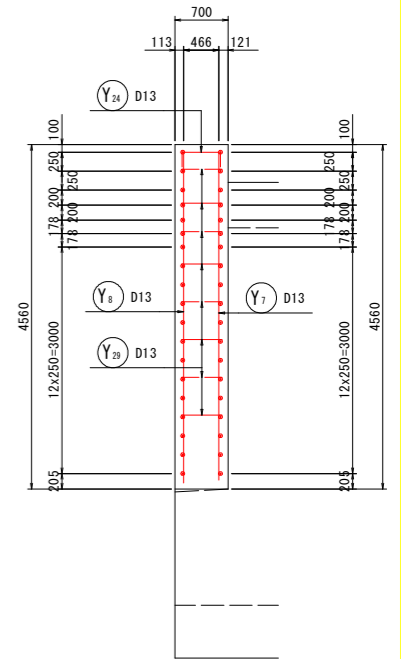
C - C



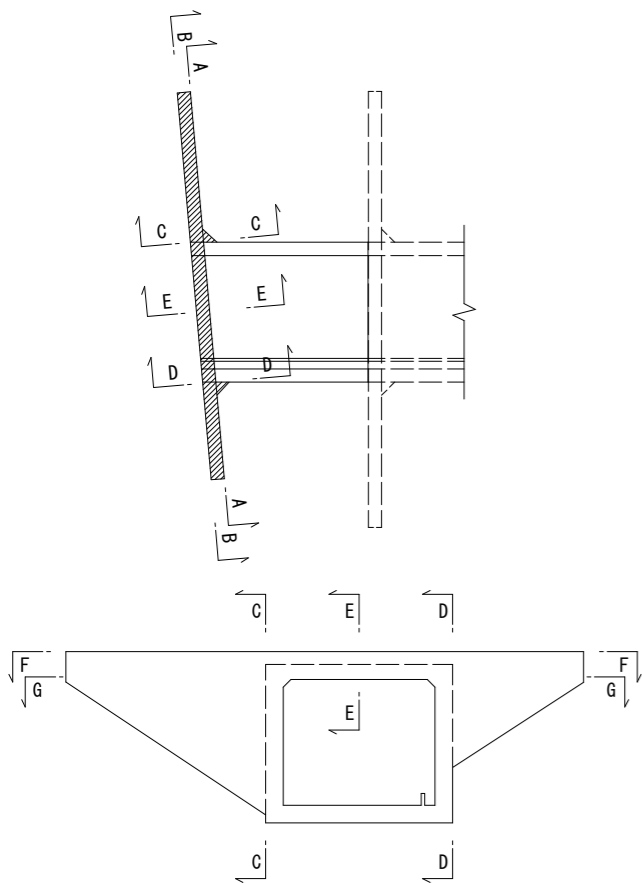
A - A



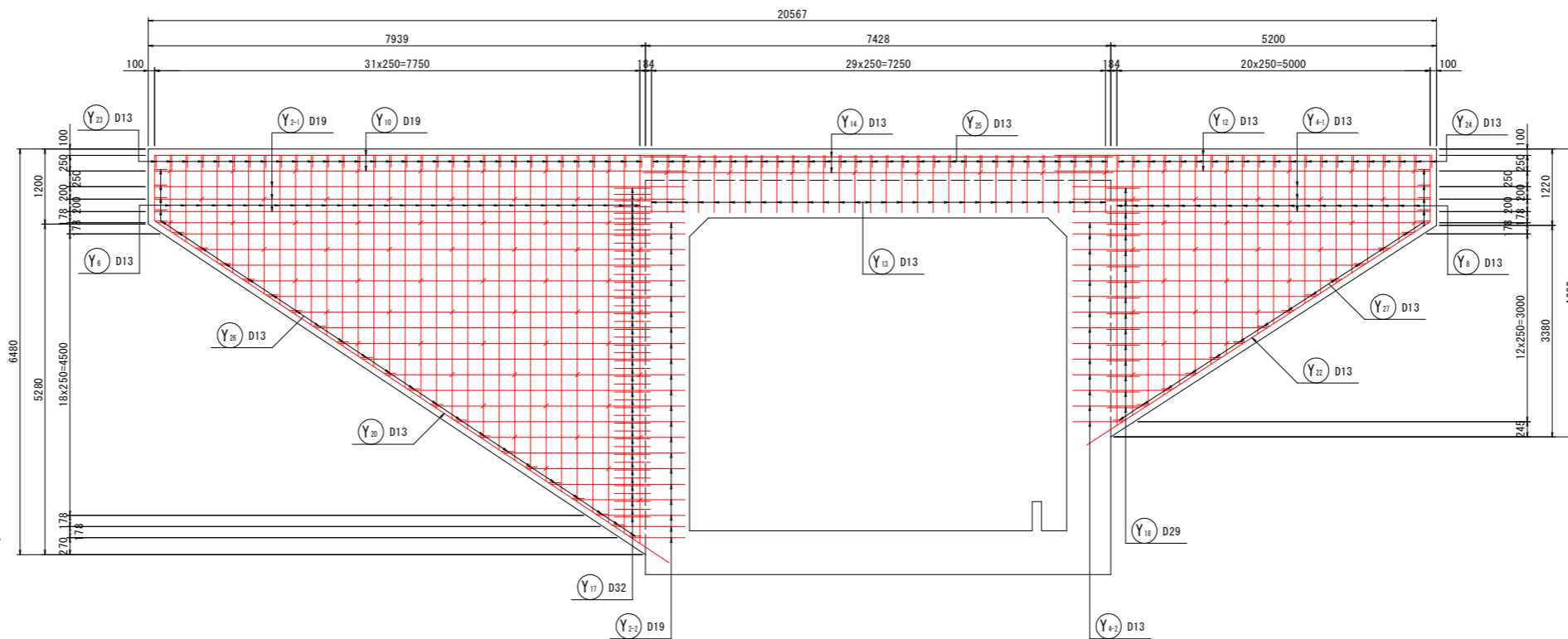
D - D



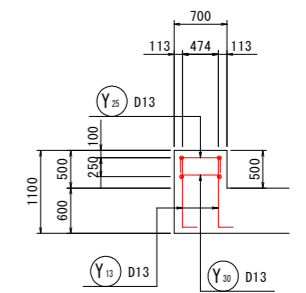
位置図



B - B



E - E



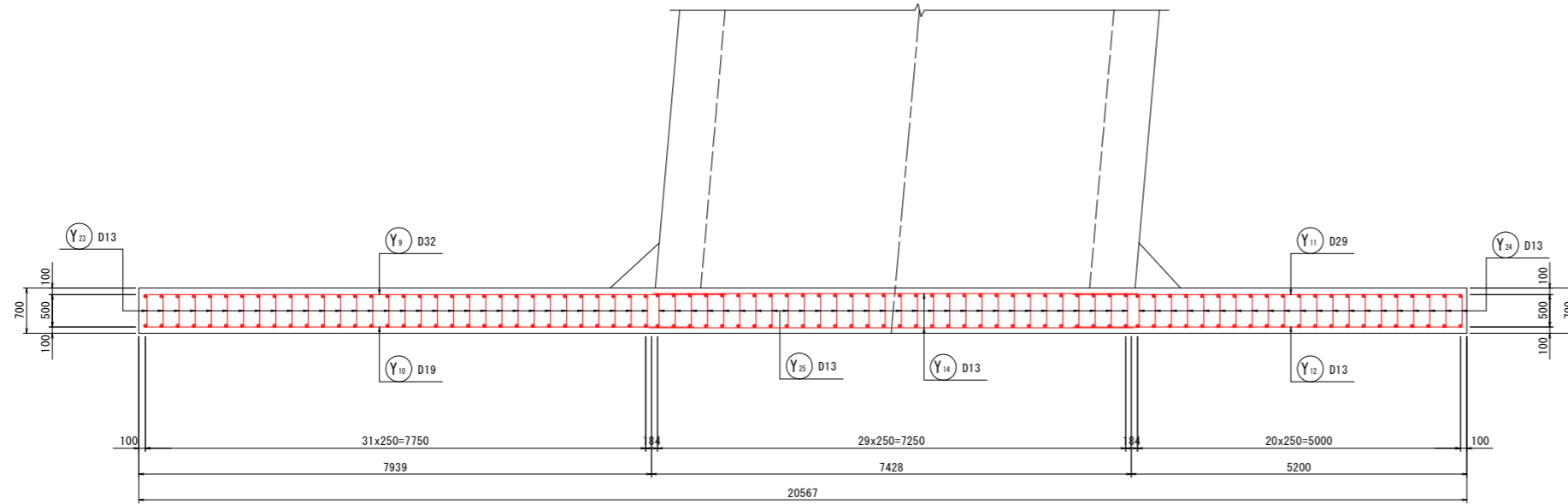
【実施設計図面】

工事名	R8徳土 阿南小松島線		
路線名等	小・立江 道路改良工事(1)		
工事箇所	阿南小松島線		
工事箇所	小松島市立江町(第1分割)		
図面名	函渠工配筋図(5) BランプNO. 10+9.963		
縮尺	1:50	図面番号	17/20
会社名			
事業者名	徳島県徳島県土整備事務所		

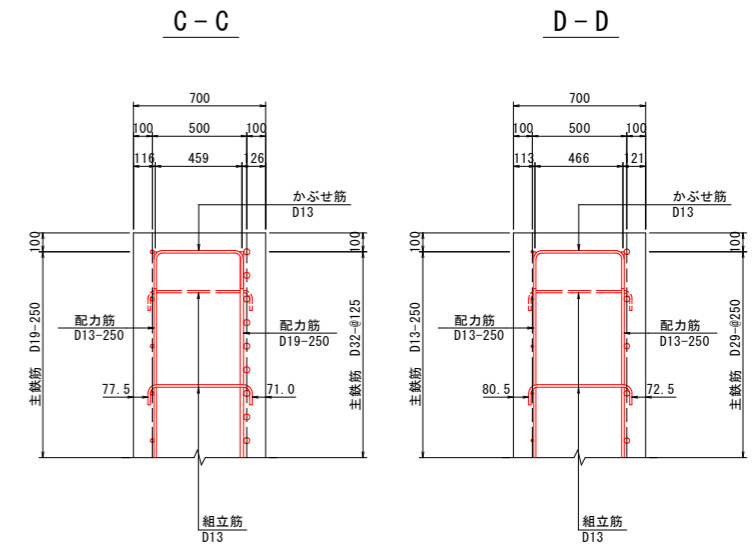
函渠工配筋図(6) S=1:50

BランプNO. 10+9.963 (STA. 267+80.6)

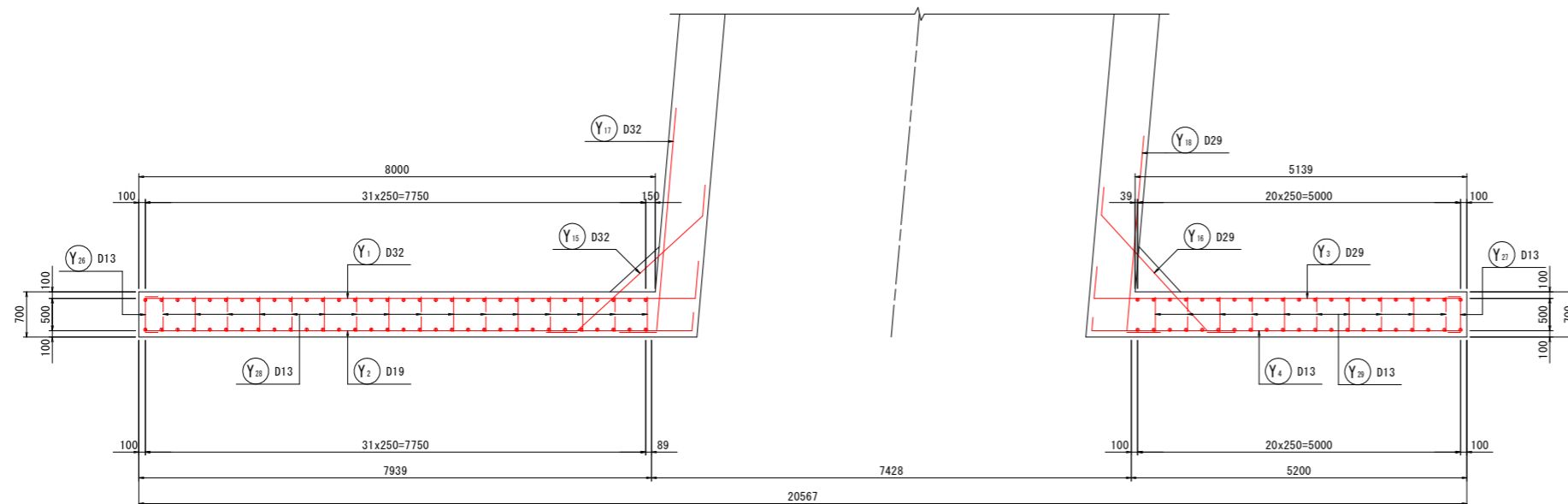
F - F



組立図



G - G

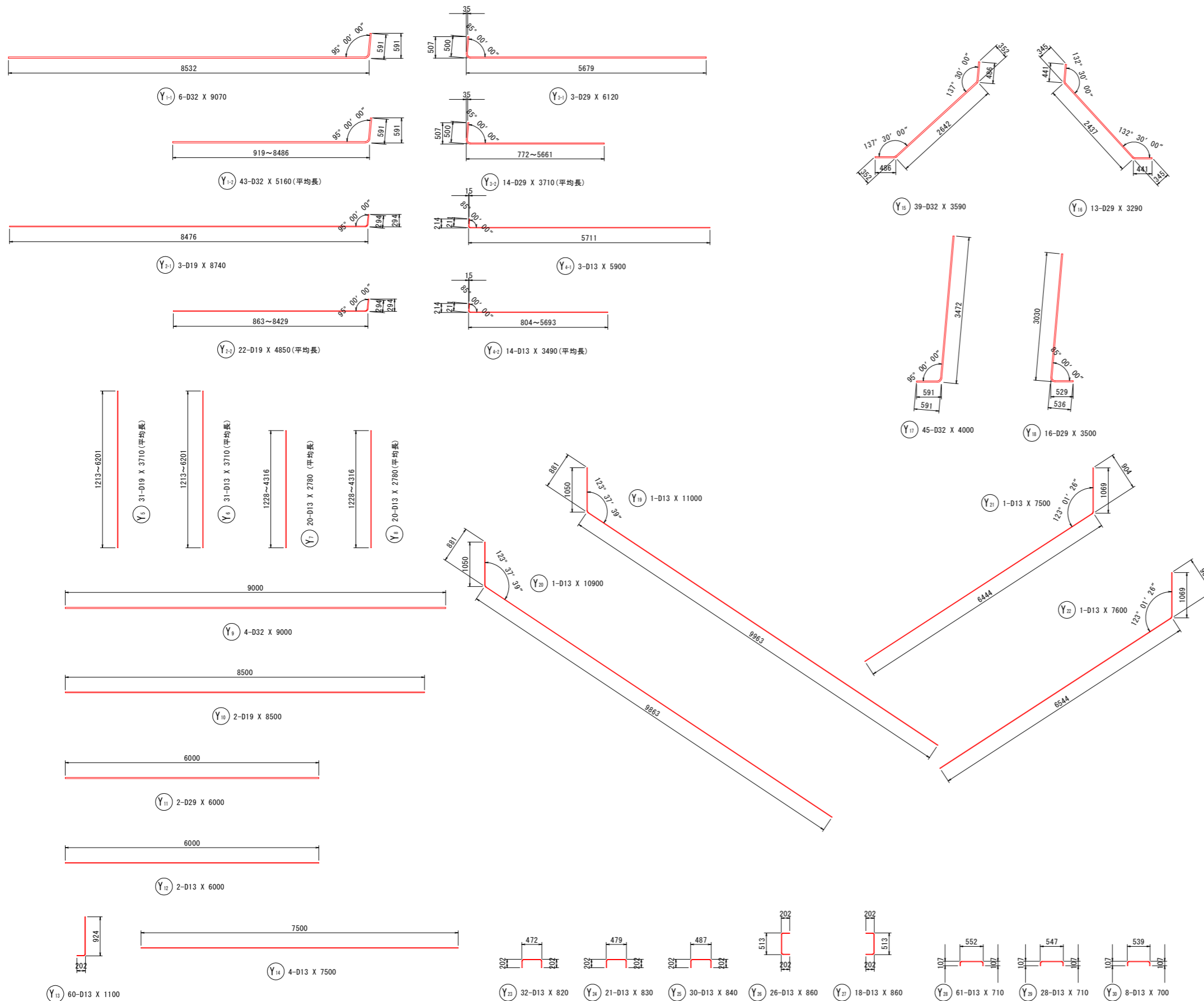


【実施設計図面】

工事名	R8徳土 阿南小松島線		
路線名等	小・立江 道路改良工事(1)		
工事箇所	阿南小松島線		
工事箇所	小松島市立江町(第1分割)		
図面名	函渠工配筋図(6)		
縮尺	1:50	図面番号	18/20
会社名			
事業者名	徳島県徳島県土整備事務所		

函渠工配筋図(7) S=1:50

BランプNO. 10+9.963 (STA. 267+80.6)



鉄筋質量表 (SD345)

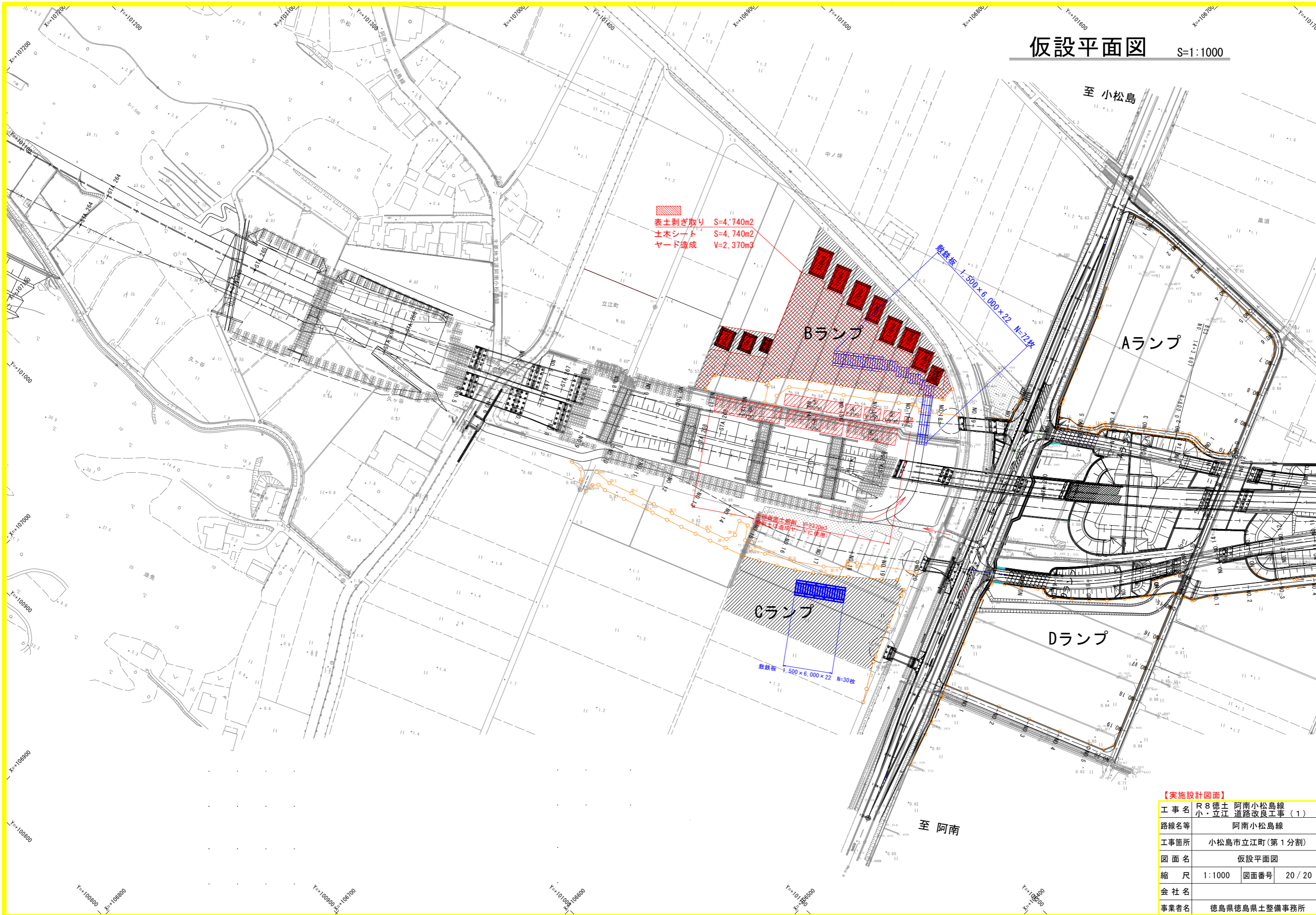
種別	径	長さ	本数	単位質量	一本当り質量	質量	摘要
Y 1-1	D32	9070	6	6.23	56.51	339	—
Y 1-2	D32	5160	43	6.23	32.15	1382	— (平均長)
Y 2-1	D19	8740	3	2.25	19.67	59	—
Y 2-2	D19	4850	22	2.25	10.91	240	— (平均長)
Y 3-1	D29	6120	3	5.04	30.84	93	—
Y 3-2	D29	3710	14	5.04	18.70	262	— (平均長)
Y 4-1	D13	5900	3	0.995	5.87	18	—
Y 4-2	D13	3490	14	0.995	3.47	49	— (平均長)
Y 5	D19	3710	31	2.25	8.35	259	— (平均長)
Y 6	D13	3710	31	0.995	3.69	114	— (平均長)
Y 7	D13	2780	20	0.995	2.77	55	— (平均長)
Y 8	D13	2780	20	0.995	2.77	55	— (平均長)
Y 9	D32	9000	4	6.23	56.07	224	—
Y 10	D19	8500	2	2.25	19.13	38	—
Y 11	D29	6000	2	5.04	30.24	60	—
Y 12	D13	6000	2	0.995	5.97	12	—
Y 13	D13	1100	60	0.995	1.09	65	—
Y 14	D13	7500	4	0.995	7.46	30	—
Y 15	D32	3590	39	6.23	22.37	872	—
Y 16	D29	3290	13	5.04	16.58	216	—
Y 17	D32	4000	45	6.23	24.92	1121	—
Y 18	D29	3500	16	5.04	17.64	282	—
Y 19	D13	11000	1	0.995	10.95	11	—
Y 20	D13	10900	1	0.995	10.85	11	—
Y 21	D13	7500	1	0.995	7.46	7	—
Y 22	D13	7600	1	0.995	7.56	8	—
Y 23	D13	820	32	0.995	0.82	26	—
Y 24	D13	830	21	0.995	0.83	17	—
Y 25	D13	840	30	0.995	0.84	25	—
Y 26	D13	860	26	0.995	0.86	22	—
Y 27	D13	860	18	0.995	0.86	15	—
Y 28	D13	710	61	0.995	0.71	43	—
Y 29	D13	710	28	0.995	0.71	20	—
Y 30	D13	700	8	0.995	0.70	6	—
6056							
合計 D32							3938 kg
D29							913 kg
D19							596 kg
D13							609 kg
総質量							6056 kg

【実施設計図面】

工事名	R8徳土 阿南小松島線		
路線名等	小・立江 道路改良工事(1)		
工事箇所	阿南小松島線		
工事箇所	小松島市立江町(第1分割)		
図面名	函渠工配筋図(7)		
縮尺	1:50	図面番号	19/20
会社名			
事業者名	徳島県徳島県土整備事務所		

仮設平面図

S=1:1000



【実施設計図面】

工事名	R8徳土 阿南小松島線 小・立江 道路改良工事 (1)
路線名等	阿南小松島線
工事箇所	小松島市立江町(第1分割)
図面名	仮設平面図
縮尺	1:1000 図面番号 20/20
会社名	
事業者名	徳島県徳島県土整備事務所